

中華民國103年

# 臺中市 豐原區 人口成長概況



臺中市豐原區公所會計室編印  
中華民國104年6月出版

|                             |    |
|-----------------------------|----|
| 壹、前言.....                   | 1  |
| 貳、簡要分析.....                 | 2  |
| 一、人口成長 .....                | 2  |
| (一)、年齡結構 .....              | 5  |
| (二)、性比例 .....               | 6  |
| (三)、戶量 .....                | 9  |
| 二、人口變動 .....                | 11 |
| (一)、人口遷徙及社會增加概況 .....       | 11 |
| (二)、出生、死亡及自然增加概況.....       | 11 |
| 三、教育程度.....                 | 13 |
| (一)、教育程度結構.....             | 13 |
| (二)、識字率.....                | 14 |
| 四、婚姻狀況.....                 | 16 |
| (一)、本區人口婚姻狀況.....           | 16 |
| (二)、本區居民有偶率略減；女性略減男性略增..... | 16 |
| (三)、本區婚姻狀況—按年齡別分.....       | 16 |
| 參、結論.....                   | 19 |
| 肆、資料蒐集範圍.....               | 20 |
| 伍、統計表.....                  | 21 |

## 壹、前言

人口是國家構成基本要素之一，人口組成之結構及態樣，將會影響國家整體發展及經社資源之運用方式，因此，觀測人口結構變動趨勢，及時研判可能衍生之問題，適時調整攸關國家發展之各項政策及制度，以維持國家穩定及競爭力，是政府應重視之課題。

「人口」是構成國家之基本要素，亦是表彰國勢強弱，國勢消長的關鍵所在；從一國人口的數量、素質、結構及分布的統計資料，即可瞭解該國經濟、社會、文化發展情形，故人口問題是一切問題的根本所在；人口統計數字可供為區域議員席數、統籌分配稅款之計算、教育設施、都區設計、地域開發等利用之法定指標，因此人口統計資料素為主政者所重視。

人口數量之多寡及人口結構之變化不外乎受到出生、死亡及遷徙人口之影響。近年來，由於時代潮流變化及生理因素使得婦女生育行為改變，全球化使得移動人口增加，再加上人口壽命之延長極限，皆讓人口結構變動更為複雜，但另一方面而言，亦更顯重要。

本區早期原為平埔族—巴則海族的主要聚集地，漢人進墾後，以平埔族音而命名為「葫蘆墩」，故地名由來，似與土著族之音譯有關。本區位居臺灣中部臺中盆地之西北方，東鄰東勢區、石岡區、新社區，西接神岡區；北毗后里區，南連潭子區、北屯區，全區地形北窄南寬，東西寬 8.25 公里，南北長 6.22 公里，總面積共計為 41.1845 平方公里，屬於亞熱帶季風氣候，年均溫約攝氏 22 度。

為掌握本區設籍人口之脈動，本分析報告特就本區歷年人口、生育、遷徙、教育、婚姻等相關資料，分為人口成長、人口動態、教育程度、婚姻狀況等資料加以整理分析，以文字敘述輔以圖表的方式呈現，資料期間長達 10 年，區域資料至本區各里，並將本區與其他區各項指標作比較；另為順應性別統計之潮流，大部分的資料均以男女別區分呈現，俾利探討因性別所引起的差異。本分析報告可提供本區各機關及社會各界參用，期能提供相關政策的資訊，以提供本區整體規劃未來發展之參考。

## 貳、簡要分析

### 一、人口成長

#### 1.本區總人口概況：

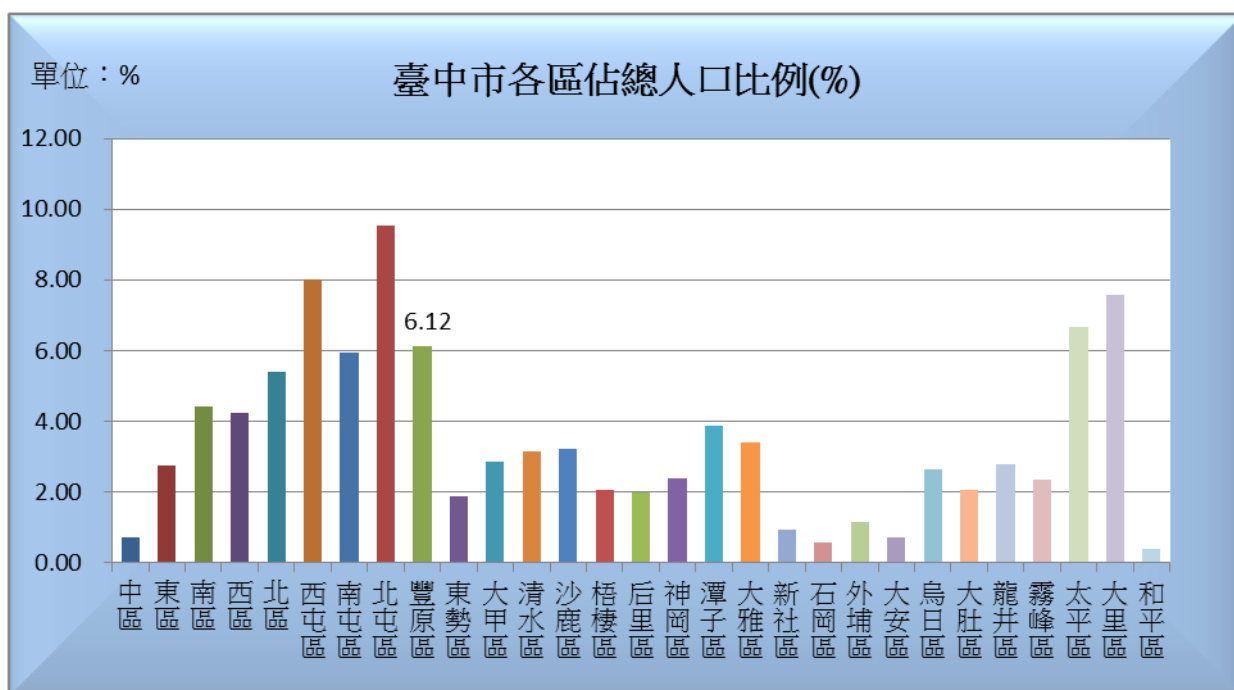
根據戶籍登記資料顯示（按我國戶口統計採事件發生登記制度），本區民國 103 年底人口已達 166,458 人，與民國 102 年底 166,090 人相較增加 368 人，人口總增加率為 2.21%。與民國 93 年底 163,228 人相較，則增加 3,230 人。

就臺中市各區人口分布情形觀之，本區人口數占全市人口數 6.12%，僅次於北屯區、西屯區、大里區、太平區，居臺中市第 5 位。

#### 2.本區各里人口概況：

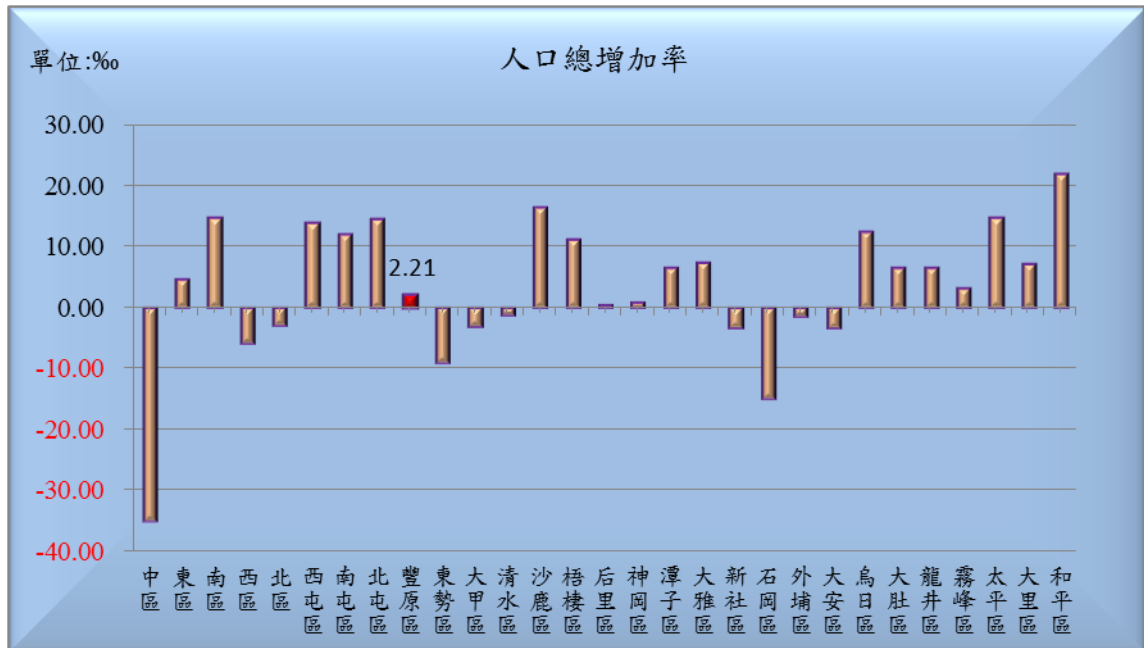
就各里人口分布情形：民國 103 年底，以北陽里 15,833 人，占全區人口 9.51% 最多；南陽里 12,907 人，占全區人口 7.75% 居次；豐田里 12,284 人，占全區人口 7.37% 居第三位；而葫蘆里 822 人最少，僅占全區人口 0.49%。

圖(一) 民國 103 年底臺中市各行政區人口概況



資料來源：臺中市政府民政局。

圖(二) 民國 103 年底臺中市各行政區人口總增加率



資料來源：臺中市政府民政局、臺中市政府主計處。

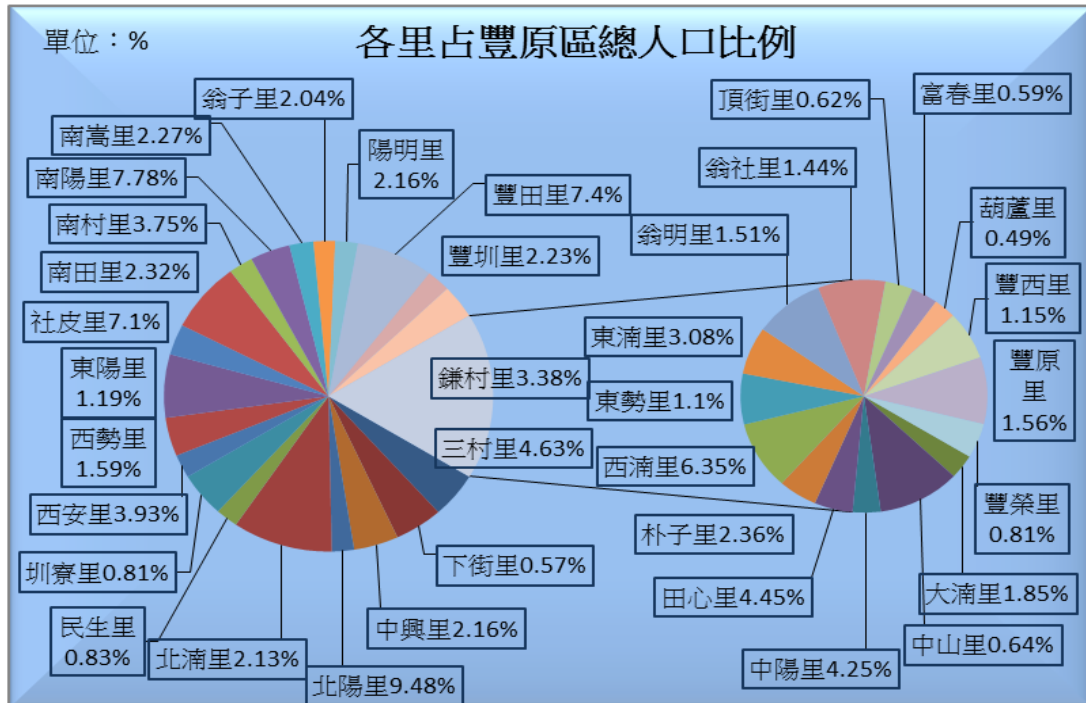
圖(三) 豐原區近年底人口成長趨勢概況



資料來源：豐原區戶政事務所。

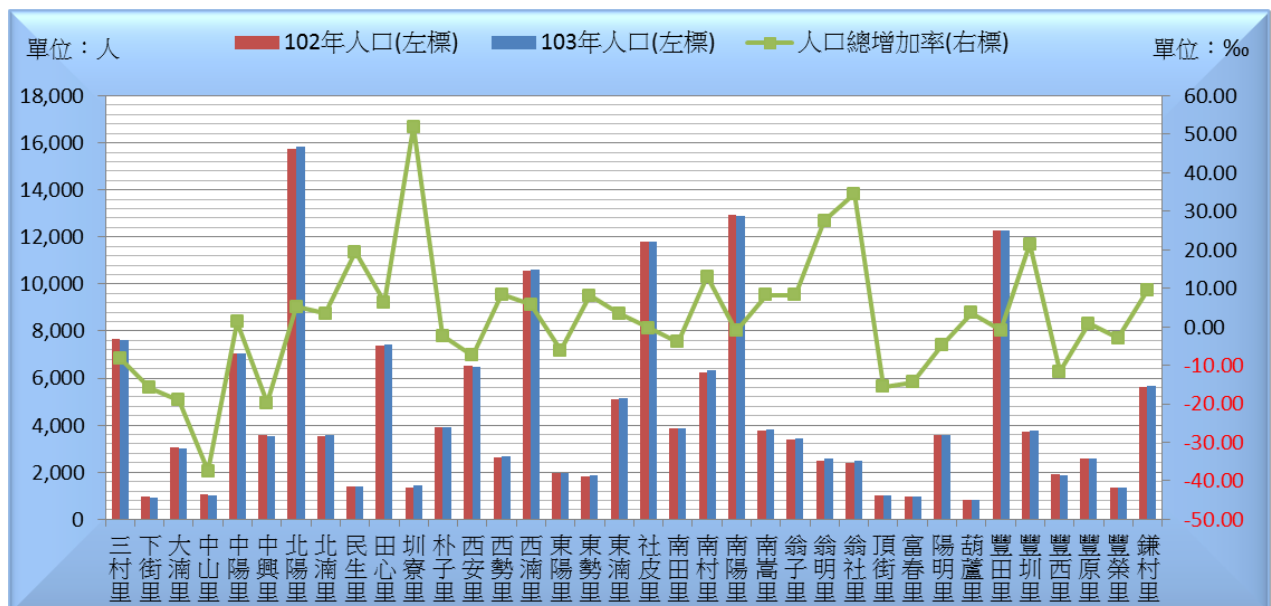


圖(四) 民國 103 年底豐原區各里人口概況



資料來源：豐原區戶政事務所。

圖(五) 豐原區各里人口成長狀況

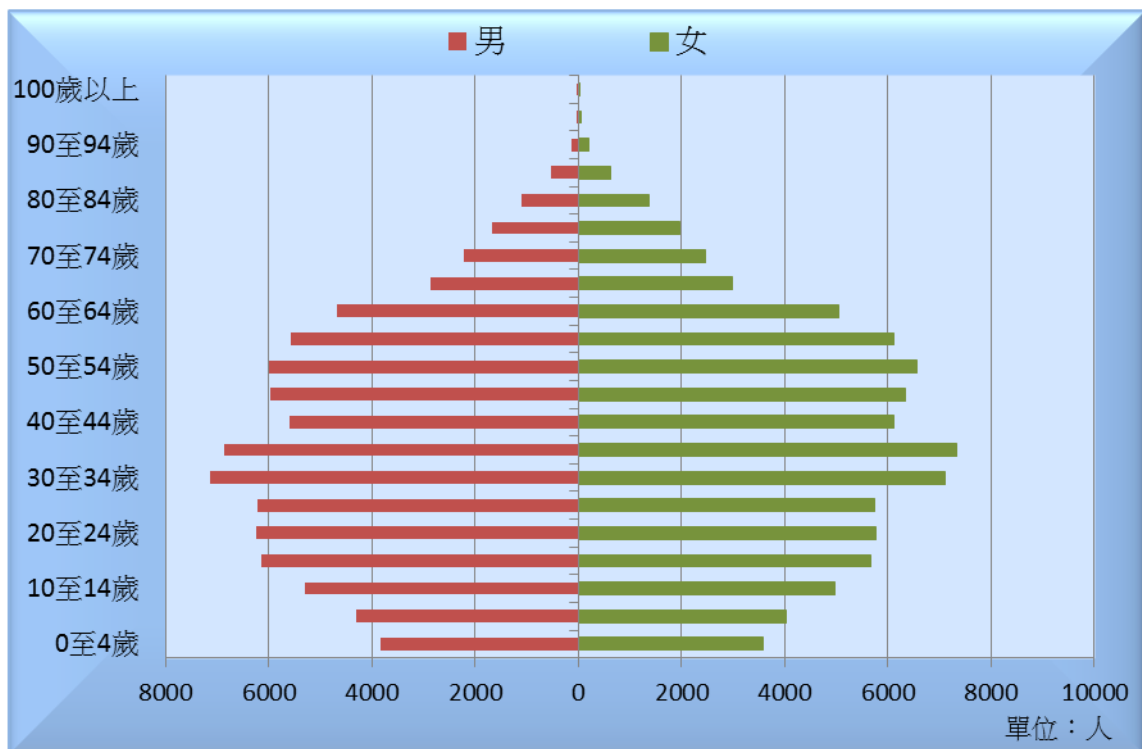


資料來源：豐原區戶政事務所。

## (一)、年齡結構

依年齡結構而言，民國 93 年底本區 0-14 歲者占總人口數 21.18%；65 歲以上者占總人口數 8.13%。民國 103 年底本區 0-14 歲者占率降為 15.63%，65 歲以上者占率增為 10.96%。

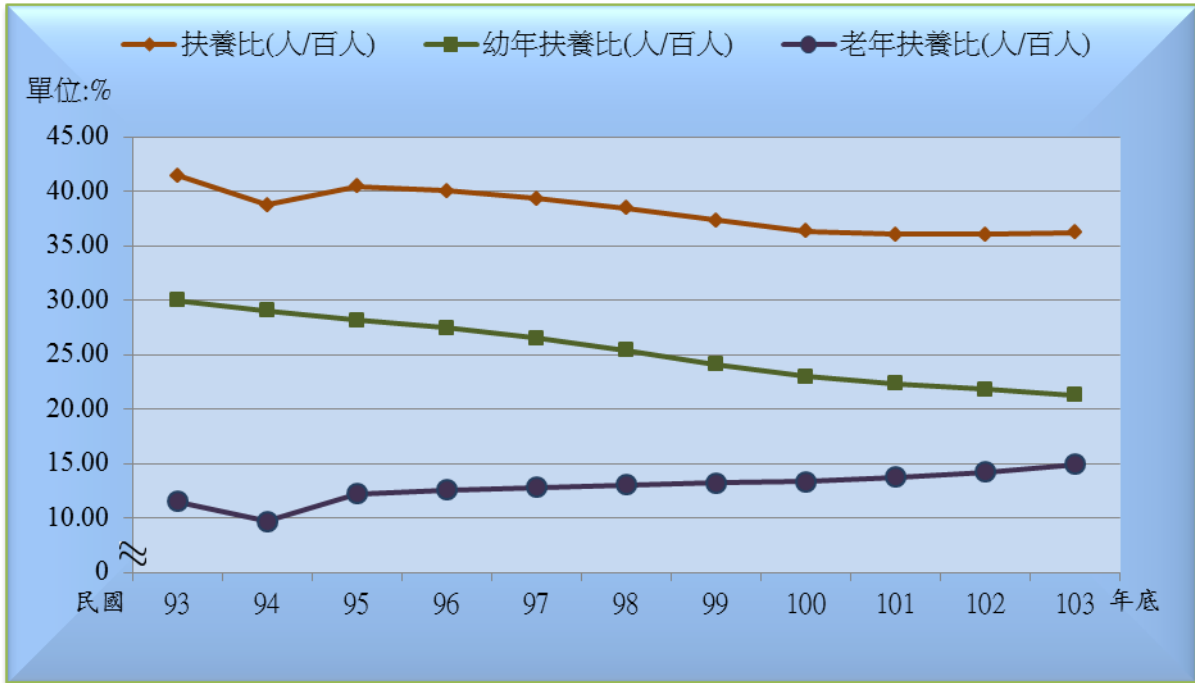
圖(六) 民國 103 年底豐原區人口年齡結構圖—按性別分



資料來源：豐原區戶政事務所。

依賴人口扶養比由民國 93 年底的 41.48% 降至民國 103 年底的 36.22%，值得注意的是幼年扶養比由民國 93 年底的 29.97% 降至民國 103 年底的 21.29%；而老年扶養比則由民國 93 年底的 11.51% 增至民國 103 年底的 14.93%，顯示本區人口漸趨老化的趨勢嚴重。

圖(七) 豐原區近年底扶養比概況



資料來源：豐原區戶政事務所。

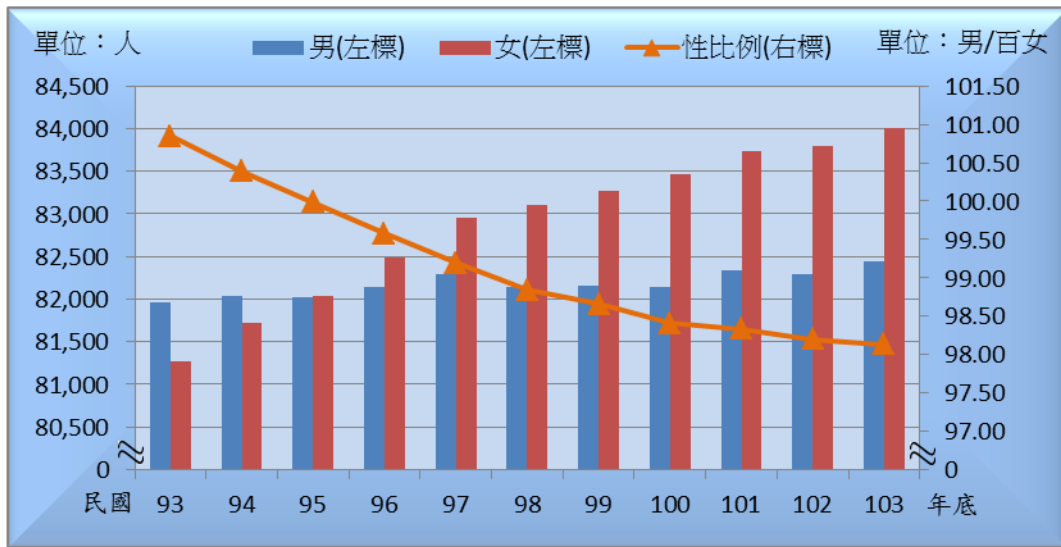
## (二)、性比例

1.本區人口成長變動不大，但男性人口增加率低於女性，使性比例逐年降低。

本區人口性比例民國 40 年底為 102.82，到民國 80 年底為 103.10，之後則逐年下降，至民國 102 年底下降為 98.20，民國 103 年底更降為 98.13；與民國 93 年底的 100.85 相較，減少 2.72 個百分點。人口性比例持續降低，是因男性人口增加率低於女性，民國 93 年底至民國 103 年底間，男性人口數增加 2.97 個千分點，女性人口數增加 28.29 個千分點；顯見本區人口性比例的降低，係因兩性人口增幅差距所致。



圖（八）豐原區近年底性比例趨勢概況

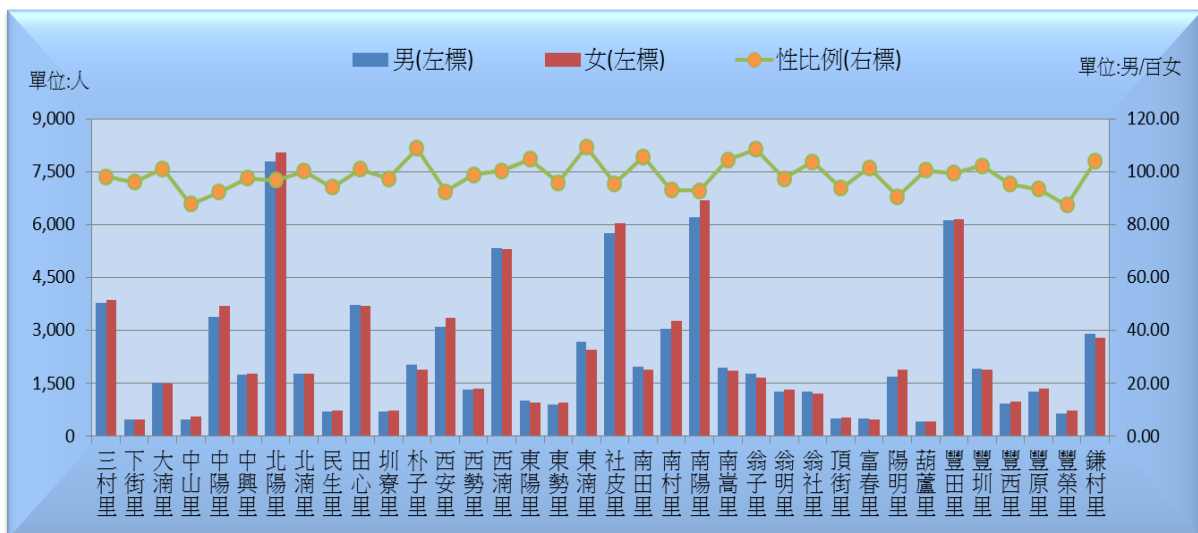


資料來源：豐原區戶政事務所。

## 2.各里人口性比例

民國 103 年底各里人口性比例：以東湳里 109.29 最高，朴子里 108.82 次之，翁子里 108.34 再次之，而以豐榮里 87.31 最低，中山里 87.68 次之，陽明里 90.45 再次之。

圖（九）民國 103 年底豐原區各里性比例概況

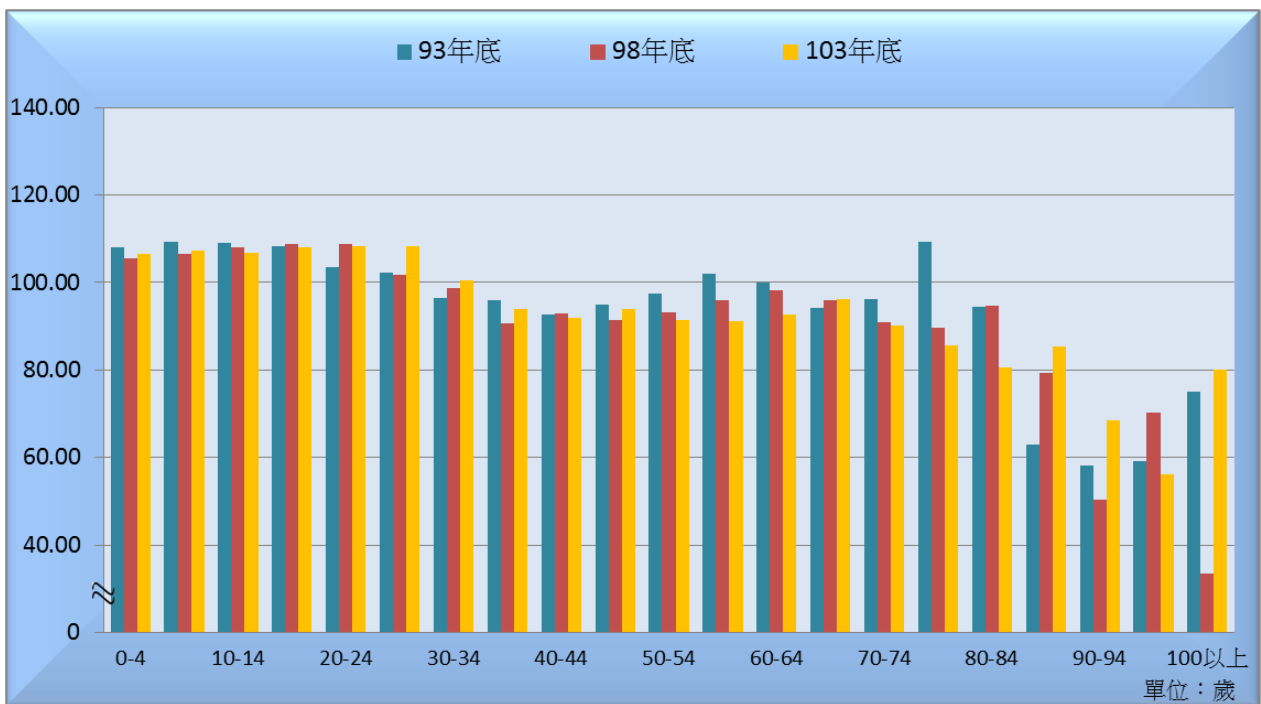


資料來源：豐原區戶政事務所。

### 3. 年齡別性比例

近年來，本區新生嬰兒性比例逐年增加，但總人口性比例仍逐年降低，顯示出生嬰兒性比例高低不是影響總人口性比例的關鍵。從近年年齡別性比例趨勢圖可以看出：近年都是從30歲以上人口性比例開始低於100，因此30歲以上人口才是影響本區人口性比例的最大關鍵。以民國103年底觀之：性比例由0-4歲的106.54；一路下移至30-34歲的100.41，30-65歲各年齡組，以55-59歲的91.23最低；之後雖有上升但仍在100以下，可見本區女性人口多於男性的情況不變。

圖(十) 豐原區近年底性比例概況—按年齡分



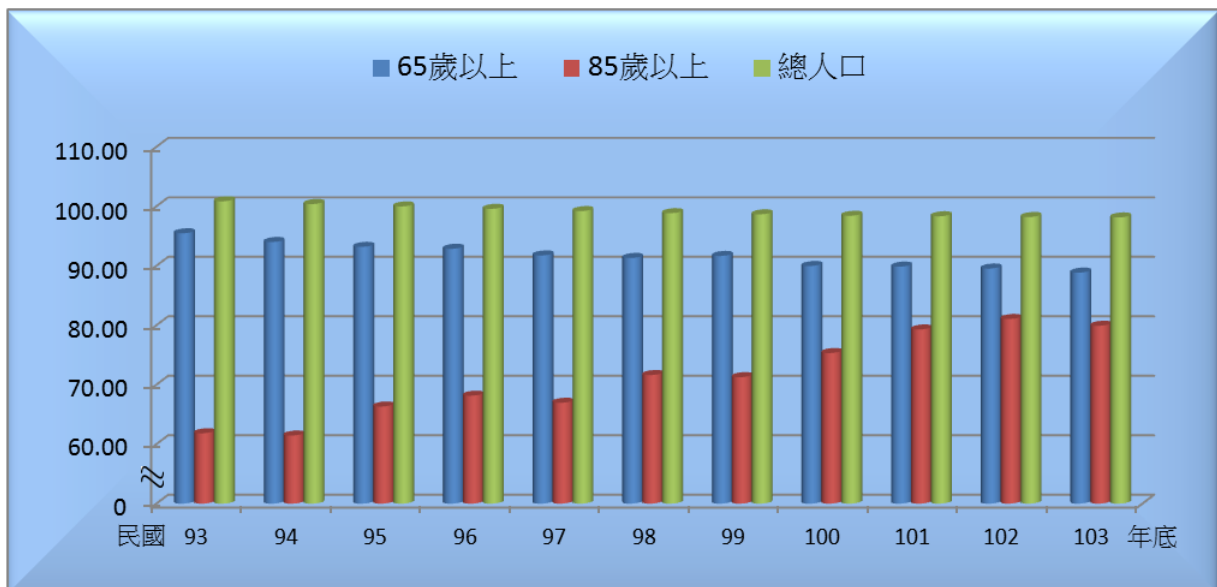
資料來源：豐原區戶政事務所。

### 4. 老年人口性比例

本區人口成長遲緩，但老年人口比例增加迅速，老人性比例亦持續降低。民國93年底本區總人口數163,228人，至民國103年底本區總人口數166,458人，增加1.98%，而民國103年底本區65歲以上老人為18,241人，較民國93年底13,278人，增加37.38%；民國103年底85歲以上老人則由民國93年底的704人增加為1,603人，增加2.28倍，可見老人安養與照護需求將大幅提高。

民國 93 年時總人口性比例為 100.85；65 歲以上者為 95.47；85 歲以上者為 61.84，至民國 103 年時，總人口性比例降為 98.13；65 歲以上者降為 88.85；85 歲以上者反升為 79.91，85 歲以上女性人口數為男性的 1.25 倍；由於女性平均餘命高於男性，因此年齡層愈高者性比例愈低，但就 10 年來本區 85 歲以上老人性比例升高，可見本區 85 歲以上男性老人，其平均餘命有升高趨勢。

圖（十一）豐原區近年底老年人口性比例概況



資料來源：豐原區戶政事務所。

### （三）、戶量

本區核心家庭或三代家庭戶數占率減少，單親或單人家庭增加，使戶數一直增加而戶量一直減少。

#### 1.總戶數增加比例較人口數增加比例還大

民國 103 年底全區總戶數為 52,173 戶，較民國 93 年底增加 7,181 戶，家庭戶數增加 15.96 個百分比，同一時期，人口數卻只增加 2.00 個百分比。



## 二、人口變動

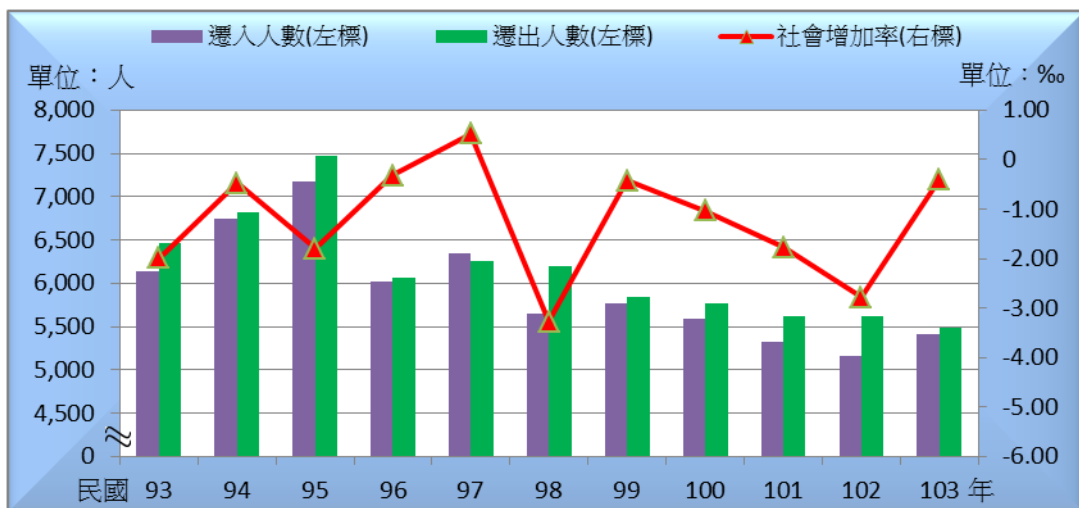
遷移及出生、死亡是人口變動的主要因素，人口的遷入和遷出之差數為社會增（減）率，而出生率和死亡率兩因素即決定自然增（減）率，社會增（減）率和自然增（減）率兩者即構成人口總增加率。

由於人口總數增加幅度大，在出生率較高的社會，往往成為人口問題焦點，相對的，人口總數減緩時，應將注意力轉向人口結構的調整，避免人口減緩時期邁入老年時，造成扶養結構的社會問題。

### (一)人口遷徙及社會增加概況

本區民國 103 年人口遷入人數 5,414 人，遷出人數 5,480 人，社會增加數減少 66 人，社會增加率為-0.40‰，相較民國 102 年社會增加率-2.78‰，增加了 2.38 個千分點。

圖（十四）豐原區近年人口變動概況(遷入及遷出)



資料來源：豐原區戶政事務所。

### (二)出生、死亡及自然增加概況

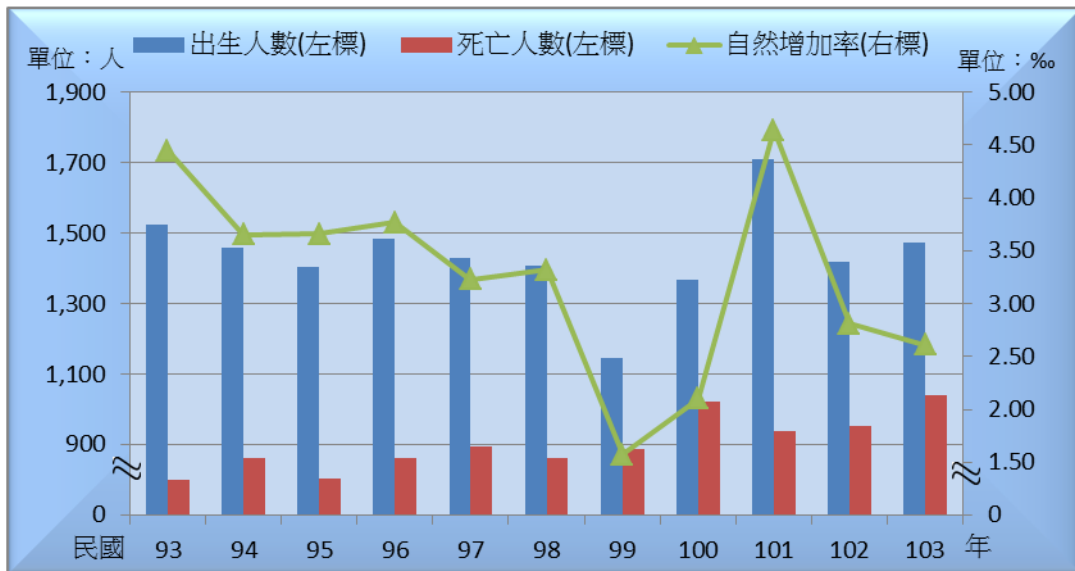
民國 103 年出生人數 1,473 人，粗出生率 8.86‰。與民國 102 年比較增加 54 人，增加 0.32 個千分點；與民國 93 年比較減少 51 人，減少 0.49 個千分點。

臺中市豐原區人口統計分析

民國 103 年死亡人數 1,039 人，粗死亡率 6.25‰。與民國 102 年比較增加 87 人，增加 0.52 個千分點；與民國 93 年比較增加 240 人，增加 1.35 個千分點。

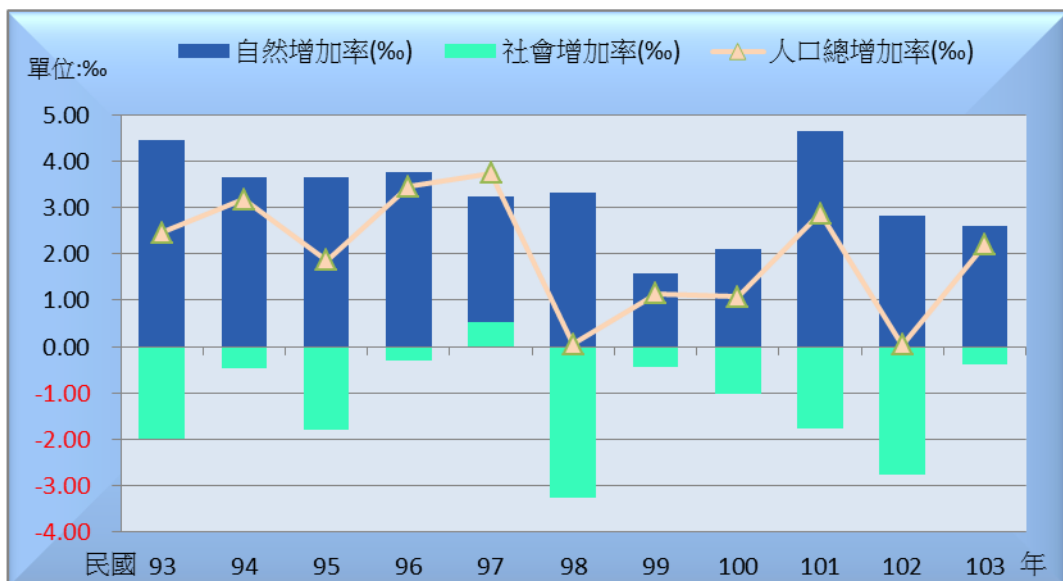
本區人口民國 103 年自然增加率為 2.61‰，與民國 102 年 2.81‰比較，減少 0.20 個千分點；與民國 93 年 4.45‰比較，減少 1.84 個千分點。

圖（十五）豐原區近年人口變動概況(出生及死亡)



資料來源：豐原區戶政事務所。

圖（十六）豐原區近年人口成長概況



資料來源：豐原區戶政事務所。



### 三、教育程度

教育程度之高低是評估人口素質的重要指標，教育工作屬於長期性投資事業：諸凡經濟發展及國防建設，各過程中所需之各項人力，均有賴教育部門的培養及供應。

自民國 57 年實施九年國民義務教育後，人口素質急速提高。本區民國 103 學年度學校數計有高中 1 所，高職 1 所，國民中學 4 所，國民小學 10 所，對本區人口素質的提升，具有極大之助益。

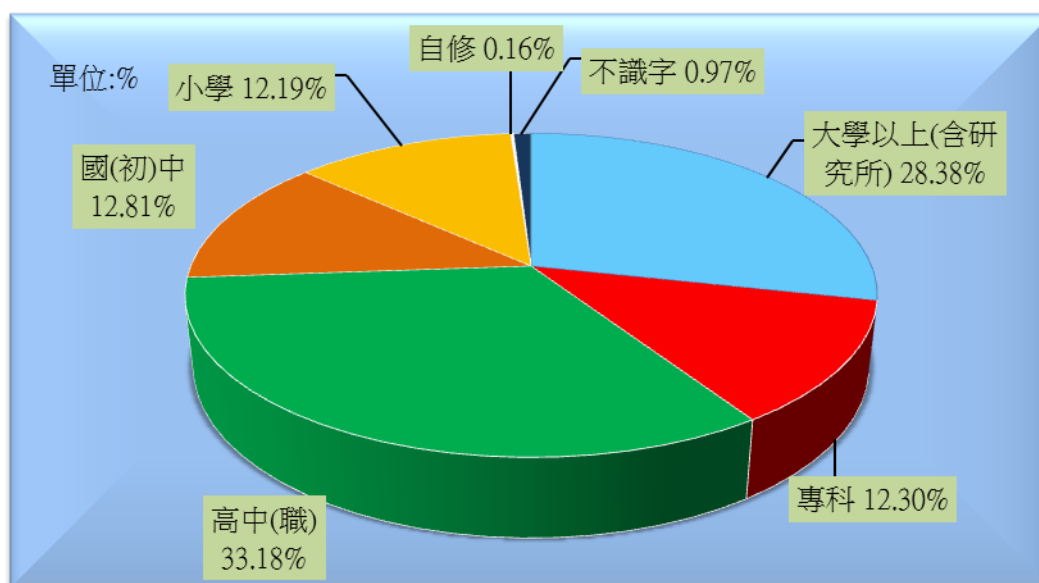
本區民國 103 年底戶籍登記人口，年滿 15 歲以上者計 140,443 人，占總人口之 84.37%，平均教育程度男性高於女性，但 10 年來大專以上教育程度的增加幅度為女性大於男性。教育程度統計分析如下：

#### (一)、教育程度結構：

##### 1.按程度分：

民國 103 年底本區現住人口教育程度以大專以上占 40.68% 最多，高中(職)占 33.18% 次之，國中占 12.81% 居第三，其中大專以上比率逐年增加，與民國 93 年底比較增加 11.82 個百分點。相對的國(初)中以下及不識字人口則逐年減少。

圖（十七）豐原區 103 年底現住人口之教育狀態



資料來源：豐原區戶政事務所。

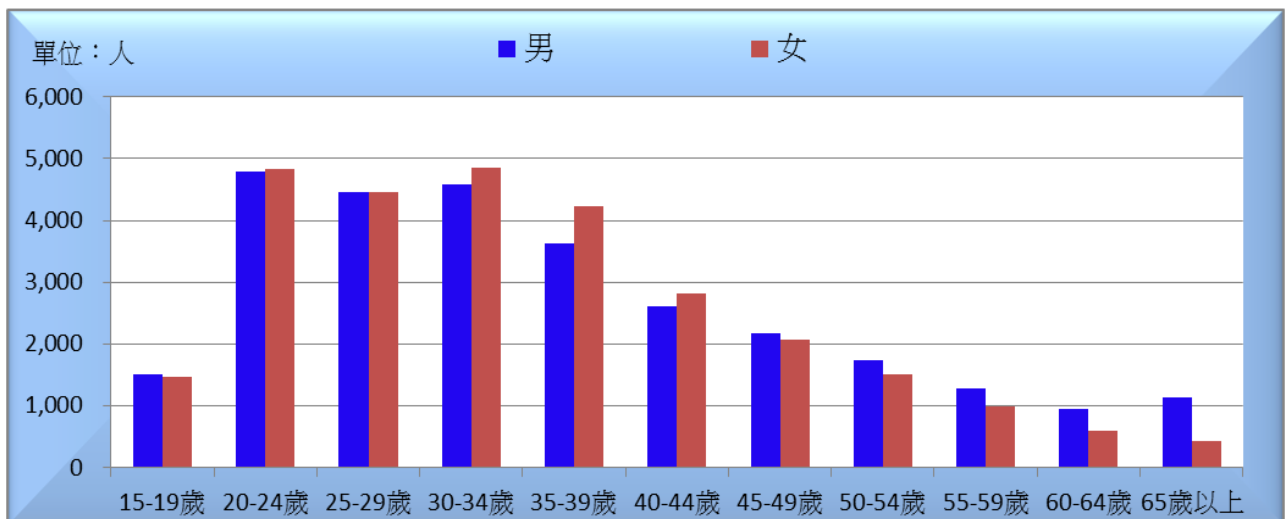
## 2.按年齡分：

34 歲以下族群具大專以上程度者比率為 61.89%，而 50 歲以上國小程度者比率為 32.04%，65 歲以上老年人接近半數為國小程度，15-49 歲國小程度者比率僅為 0.45%；此與民國 57 年實施九年國民義務教育有高度相關。

## 3.按性別分：

由圖(十八)得知：45 歲以上族群，男性大專教育程度高於女性，未滿 45 歲者轉為女性高於男性，惟女性大專以上比率高於男性者主要集中於大專學歷，研究所以上比率仍以男性較高。

圖（十八）豐原區 103 年底大專以上教育狀態-按性別年齡分



資料來源：豐原區戶政事務所。

## (二)、識字率：

本區 15 歲以上不識字率逐年降低，民國 93 年本區居民不識字比率為 1.87%，至民國 103 年底 15 歲以上人口識字者 139,078 人，識字率為 99.03%，不識字率已降至 0.97%。其識字率統計分析如下：

### 1.按性別分：

民國 103 年底男性識字率為 99.74%，女性識字率為 98.34%；女性不識字率高於男性 1.40 個百分點，主要是因為 65 歲以上人口中，女性不識字率高達 11.10%，較男性 1.65% 高出 9.44 個百分點。

2.按年齡分：

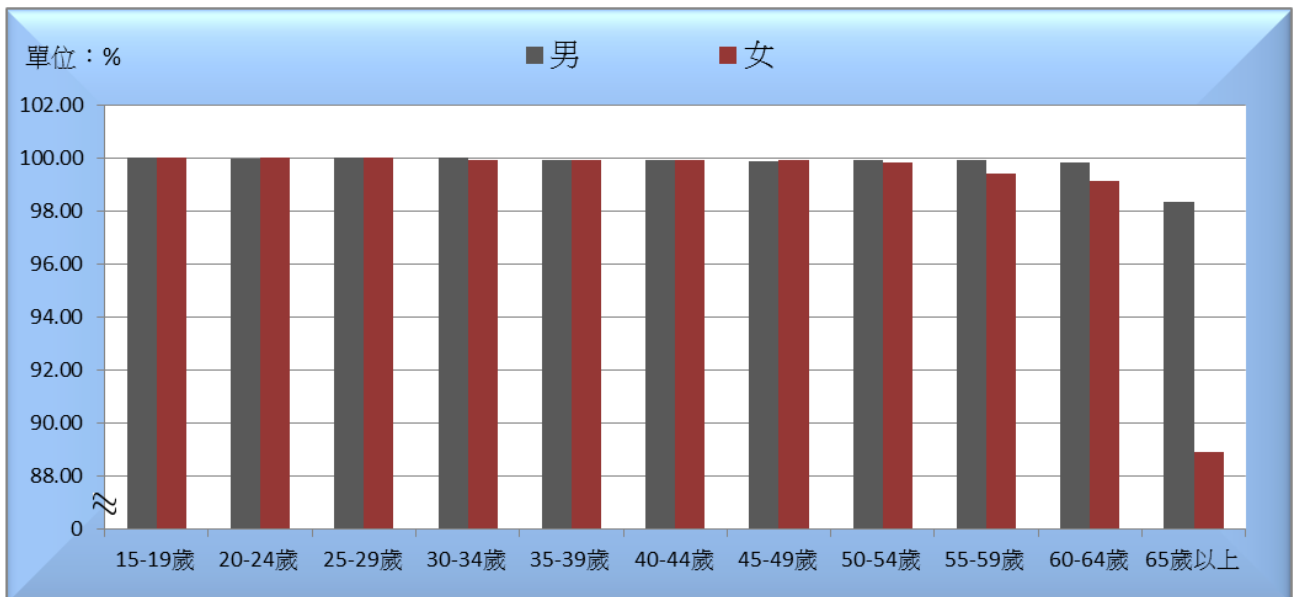
未滿 50 歲者男、女性識字率已相近，差距逐年縮小。男、女性識字率差距隨年齡層之攀升而擴大，65 歲以上者男性識字率 98.35%，高於女性之 88.90%，差距達 9.44 個百分點。

圖（十九）豐原區 103 年底現住人口不識字率—按性別年齡分



資料來源：豐原區戶政事務所。

圖（二十）豐原區 103 年底現住人口之識字率—按性別年齡分



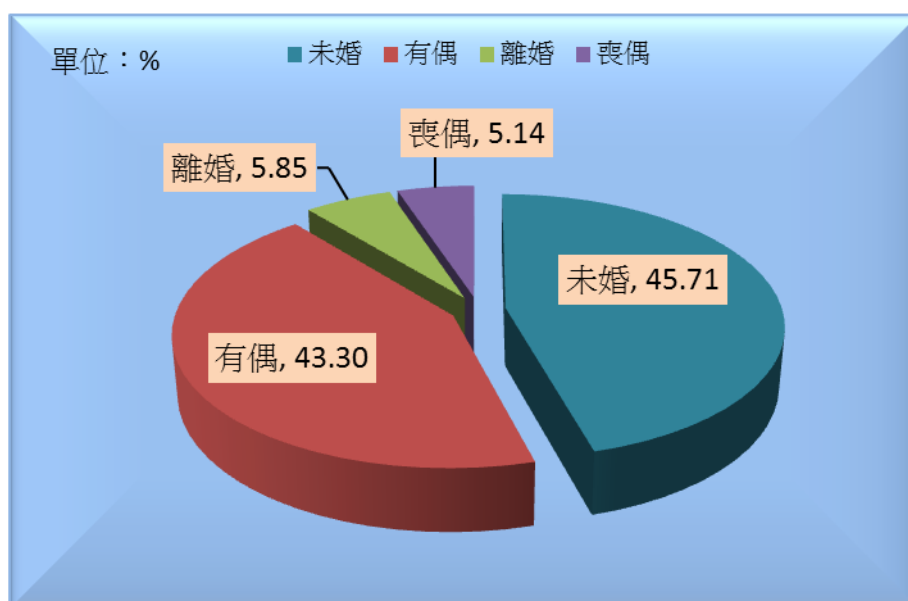
資料來源：豐原區戶政事務所。

## 四、婚姻狀況

### (一)、本區人口婚姻狀況

民國 103 年底本區人口中，未婚者 76,091 人，占總人口數的 45.71%；有偶者 72,076 人，占總人口數的 43.30%；離婚者 9,742 人，占總人口數的 5.85%；喪偶者 8,549 人，占總人口數的 5.14%。

圖（二十一）豐原區 103 年底現住人口之婚姻狀態



資料來源：豐原區戶政事務所。

### (二)、本區居民有偶率略減；女性略減而男性略增

民國 93 年底時本區居民有偶率為 43.02%，其中男性為 42.55%，女性為 43.49%；民國 103 年底本區居民有偶率為 43.30%，其中男性為 43.09%，略低於女性的 43.51%，10 年來男性增加 0.54 個百分點；女性增加 0.02 個百分點。

### (三)、本區婚姻狀況—按年齡別分

民國 103 年底各年齡層有偶率都不超過 8 成，其中 55-59 歲組最高為 77.42%；男女性分別為 81.71%與 73.50%；而 25-29 歲組則只有 17.74%。

### 1.有偶：

民國 103 年底 15-49 歲者有偶率為 39.52%，男、女性有偶率則分別為 35.67%與 43.38%。50 歲以上者有偶率為 71.26%，男、女性有偶率則分別為 79.60%與 63.69%。50 歲以下者，男性有偶率平均低於女性；50 歲以上者，男性有偶率則高於女性。

### 2.未婚：

根據統計資料，近年來本區居民不論男、女性，未婚比率均呈減少情形。

民國 103 年底本區居民未婚比率為 45.71%；與民國 93 年底 49.12% 比較，減少 3.41 個百分點，女性減少 3.85 個百分點，男性則減少 2.87 個百分點。

以年齡別分，民國 103 年底 25-49 歲者未婚比率占 37.38%，男、女性分別為 43.20%與 31.71%；而 50 歲以上者未婚比率占 4.90%，男、女性未婚比率分別為 5.19%與 4.64%；15-54 歲年齡層男性未婚比率均高於女性。

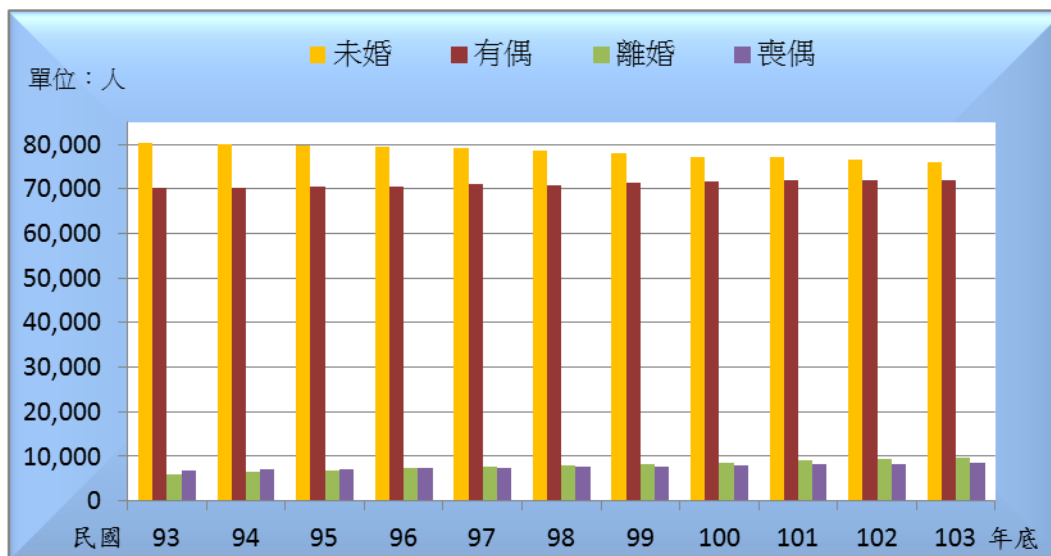
### 3.離婚與喪偶

民國 103 年底本區居民離婚與喪偶比率分別為 5.85%與 5.14%，男性離婚與喪偶比率為 5.44%與 2.07%，女性則為 6.26%與 8.14%，女性喪偶率為男性的 3.92 倍，主要是女性較男性長壽。

以年齡別分，男、女性離婚率均以 45-49 歲者最高，分別為 12.95%與 13.55%；其次分別為 50-54 歲者，男女性離婚率分別為 12.93%與 13.51%；而 65 歲以上者，男女性離婚率則分別為 4.25%與 3.14%。

各年齡層女性喪偶比率均高於男性，且年齡愈高差距愈大，其中 65 歲以上者，女性喪偶率高達 47.01%，遠高於男性的 15.53%。

圖（二十二）豐原區歷年底現住人口之婚姻狀態



資料來源：豐原區戶政事務所。

#### 4.結婚率與離婚率

民國 103 年本區之結婚率為 6.15%，較民國 93 年的 5.27% 增加 0.88 個千分點；離婚率為 2.15%，較民國 93 年的 2.53% 減少 0.38 個千分點，表示本區區民生活安定，婚姻的穩定性高。

圖（二十三）豐原區 103 年現住人口之結婚率與離婚率



資料來源：豐原區戶政事務所。



## 參、結論

- 一、民國 103 年底本區總人口數為 166,458 人，排名全市第 5 高，僅次北屯區、西屯區、大里區、太平區。人口戶量為每戶 3.19 人，為全市第 14 高。然本區近 5 年來人口數雖有略增，但占臺中市總人口數比例卻一直呈現緩慢負成長狀態。
- 二、本區民國 103 年底 65 歲以上老年人口占總人口數的 10.96%，高於聯合國世界衛生組織（WHO）所訂的高齡化社會指標（7%）。老年人口扶養比為 14.93%；面對日益增加的老年人口，規劃出本區老年生活所需的各項福利措施更顯迫切及重要，因此加強本區各相關單位與民間部門的協調合作，諸如醫療照護系統、安養照護機構等福利措施，均值得注意及努力。
- 三、本區民國 103 年底 65 歲以上老年人口有 18,241 人，民國 103 年底總扶養比為 36.22%，近年幼年人口扶養比減少速度大於老年人口扶養比增加速度，可見本區人口老化及少子化的情形明顯存在。因此仍應著重鼓勵本區已婚婦女生育，並加強本區幼兒托育福利政策，以減輕區民養育子女的經濟壓力，維持人口合理成長。
- 四、本區民國 103 年底 15 歲以上人口為 140,443 人，教育程度以大專以上者占 40.68% 最多，高中(職)占 33.18% 次之，國中占 12.81% 居第三，顯示本區教育程度日益普及和提高，區民素質也優於以往，然人口負成長和老化等問題所帶來的衝擊仍為本區需及早研擬對策之課題。

五、本區人口婚姻以民國 103 年觀之，結婚對數 1,023 對，離婚對數 357 對，平均每 2.87 對新人在辦理結婚之時，即有 1 對怨偶在辦理離婚。單親家庭所衍生的子女教養及照護問題，均需社教單位注意及預防。

#### 肆、資料蒐集範圍

本文蒐集本區近年人口資料加以彙集及整理，並和臺中市統計年報資料比較及分析，資料來源大致取自於本區及臺中市民政局歷年人口統計月報及年報。

## 伍、統計表

表1. 臺中市各區現住人口分布  
中華民國103年底

單位：平方公里、戶、人、%

| 行政區別 | 土地<br>(平方公里) | 里數  | 鄰數     | 戶數      | 人口數(人)    |               |           |           | 性比例(每<br>百女子對男<br>子數) | 戶量<br>(人/戶) | 人口密度<br>(人/平方公里) |
|------|--------------|-----|--------|---------|-----------|---------------|-----------|-----------|-----------------------|-------------|------------------|
|      |              |     |        |         | 合計        | 佔總人口比例<br>(%) | 男性        | 女性        |                       |             |                  |
| 臺中市  | 2,214.90     | 625 | 12,992 | 912,305 | 2,719,835 | 100           | 1,347,010 | 1,372,825 | 98.12                 | 2.98        | 1,227.97         |
| 中區   | 0.8803       | 8   | 236    | 7,848   | 19,323    | 0.71          | 9,602     | 9,721     | 98.78                 | 2.46        | 21,950.47        |
| 東區   | 9.2855       | 17  | 421    | 27,086  | 74,922    | 2.75          | 37,454    | 37,468    | 99.96                 | 2.77        | 8,068.71         |
| 南區   | 6.8101       | 22  | 630    | 45,952  | 120,128   | 4.42          | 57,959    | 62,169    | 93.23                 | 2.61        | 17,639.68        |
| 西區   | 5.7042       | 25  | 628    | 44,725  | 115,731   | 4.26          | 55,101    | 60,630    | 90.88                 | 2.59        | 20,288.73        |
| 北區   | 6.9376       | 36  | 861    | 58,247  | 147,471   | 5.42          | 70,976    | 76,495    | 92.79                 | 2.53        | 21,256.77        |
| 西屯區  | 39.8467      | 39  | 990    | 80,619  | 218,540   | 8.04          | 105,264   | 113,276   | 92.93                 | 2.71        | 5,484.52         |
| 南屯區  | 31.2578      | 25  | 568    | 58,370  | 161,906   | 5.95          | 77,793    | 84,113    | 92.49                 | 2.77        | 5,179.70         |
| 北屯區  | 62.7034      | 42  | 929    | 91,950  | 259,742   | 9.55          | 125,321   | 134,421   | 93.23                 | 2.82        | 4,142.39         |
| 豐原區  | 41.1845      | 36  | 800    | 52,173  | 166,458   | 6.12          | 82,444    | 84,014    | 98.13                 | 3.19        | 4,041.76         |
| 東勢區  | 117.4065     | 25  | 383    | 17,241  | 51,485    | 1.89          | 26,611    | 24,874    | 106.98                | 2.99        | 438.52           |
| 大甲區  | 58.5192      | 29  | 401    | 22,522  | 77,607    | 2.85          | 39,239    | 38,368    | 102.27                | 3.45        | 1,326.18         |
| 清水區  | 64.1709      | 32  | 591    | 26,032  | 85,957    | 3.16          | 44,233    | 41,724    | 106.01                | 3.30        | 1,339.50         |
| 沙鹿區  | 40.4604      | 21  | 431    | 27,099  | 87,742    | 3.23          | 44,559    | 43,183    | 103.19                | 3.24        | 2,168.59         |
| 梧棲區  | 16.6049      | 14  | 394    | 16,839  | 56,643    | 2.08          | 28,530    | 28,113    | 101.48                | 3.36        | 3,411.22         |
| 后里區  | 58.9439      | 18  | 265    | 15,439  | 54,106    | 1.99          | 27,581    | 26,525    | 103.98                | 3.50        | 917.92           |
| 神岡區  | 35.0445      | 16  | 292    | 18,694  | 64,956    | 2.39          | 33,287    | 31,669    | 105.11                | 3.47        | 1,853.53         |
| 潭子區  | 25.8497      | 16  | 302    | 34,709  | 105,165   | 3.87          | 52,196    | 52,969    | 98.54                 | 3.03        | 4,068.33         |
| 大雅區  | 32.4109      | 15  | 359    | 27,921  | 92,628    | 3.41          | 46,393    | 46,235    | 100.34                | 3.32        | 2,857.93         |
| 新社區  | 68.8874      | 13  | 201    | 7,476   | 25,242    | 0.93          | 13,138    | 12,104    | 108.54                | 3.38        | 366.42           |
| 石岡區  | 18.2105      | 10  | 119    | 4,899   | 15,405    | 0.57          | 8,010     | 7,395     | 108.32                | 3.14        | 845.94           |
| 外埔區  | 42.4098      | 11  | 195    | 9,291   | 31,800    | 1.17          | 16,349    | 15,451    | 105.81                | 3.42        | 749.83           |
| 大安區  | 27.4045      | 12  | 114    | 5,355   | 19,654    | 0.72          | 10,361    | 9,293     | 111.49                | 3.67        | 717.18           |
| 烏日區  | 43.4032      | 16  | 287    | 22,635  | 71,520    | 2.63          | 36,100    | 35,420    | 101.92                | 3.16        | 1,647.80         |
| 大肚區  | 37.0024      | 17  | 335    | 16,677  | 56,364    | 2.07          | 28,867    | 27,497    | 104.98                | 3.38        | 1,523.25         |
| 龍井區  | 38.0377      | 16  | 282    | 22,033  | 76,164    | 2.80          | 38,606    | 37,558    | 102.79                | 3.46        | 2,002.33         |
| 霧峰區  | 98.0779      | 20  | 398    | 19,562  | 64,496    | 2.37          | 32,925    | 31,571    | 104.29                | 3.30        | 657.60           |
| 太平區  | 120.7473     | 39  | 707    | 59,914  | 181,537   | 6.67          | 90,485    | 91,052    | 99.38                 | 3.03        | 1,503.45         |
| 大里區  | 28.8759      | 27  | 756    | 66,583  | 206,318   | 7.59          | 101,818   | 104,500   | 97.43                 | 3.10        | 7,144.99         |
| 和平區  | 1,037.82     | 8   | 117    | 4,414   | 10,825    | 0.40          | 5,808     | 5,017     | 115.77                | 2.45        | 10.43            |

資料來源：臺中市政府民政局。

說明：百分比計算採四捨五入進位，故個別百分比之加總可能與合計百分比有不一致之情形。

臺中市豐原區人口統計分析

表2.豐原區近年底人口概況

單位：平方公里、戶、人、%、‰

| 年底別     | 面積      | 戶數     |      | 人口數     | 戶量   |       | 人口密度<br>(人/平方公里) | 人口<br>總增加率<br>‰ |
|---------|---------|--------|------|---------|------|-------|------------------|-----------------|
|         |         | 戶      | 增加率  |         | 人/戶  | 增加率   |                  |                 |
| 民國93年底  | 41.1845 | 44,992 | 1.35 | 163,228 | 3.63 | -1.09 | 3,963.34         | 2.45            |
| 民國94年底  | 41.1845 | 45,735 | 1.65 | 163,746 | 3.58 | -1.31 | 3,975.91         | 3.17            |
| 民國95年底  | 41.1845 | 46,318 | 1.27 | 164,051 | 3.54 | -1.07 | 3,983.32         | 1.86            |
| 民國96年底  | 41.1845 | 47,120 | 1.73 | 164,619 | 3.49 | -1.36 | 3,997.11         | 3.46            |
| 民國97年底  | 41.1845 | 48,033 | 1.94 | 165,238 | 3.44 | -1.53 | 4,012.14         | 3.75            |
| 民國98年底  | 41.1845 | 48,848 | 1.70 | 165,245 | 3.38 | -1.66 | 4,012.31         | 0.04            |
| 民國99年底  | 41.1845 | 49,790 | 1.93 | 165,433 | 3.32 | -1.78 | 4,016.88         | 1.14            |
| 民國100年底 | 41.1845 | 50,424 | 1.27 | 165,609 | 3.28 | -1.15 | 4,021.15         | 1.06            |
| 民國101年底 | 41.1845 | 51,085 | 1.31 | 166,085 | 3.25 | -1.01 | 4,032.71         | 2.87            |
| 民國102年底 | 41.1845 | 51,512 | 0.84 | 166,090 | 3.22 | -0.83 | 4,032.83         | 0.03            |
| 民國103年底 | 41.1845 | 52,173 | 1.28 | 166,458 | 3.19 | -1.05 | 4,041.76         | 2.21            |

資料來源：豐原區戶政事務所。

說明：人口總增加率=增(減)人口數/年中人口數\*1000

表3.豐原區近年底人口概況(2)

單位：平方公里、戶、人、%、‰

| 年底別     | 合計      |        | 男性     |       | 女性     |       | 年中人口數     | 性比例<br>(每百女子對<br>男子數) | 人口<br>總增加率<br>‰ |
|---------|---------|--------|--------|-------|--------|-------|-----------|-----------------------|-----------------|
|         | 人數      | %      | 人數     | %     | 人數     | %     |           |                       |                 |
| 民國93年底  | 163,228 | 100.00 | 81,960 | 50.21 | 81,268 | 49.79 | 163,028.0 | 100.85                | 2.45            |
| 民國94年底  | 163,746 | 100.00 | 82,031 | 50.10 | 81,715 | 49.90 | 163,487.0 | 100.39                | 3.17            |
| 民國95年底  | 164,051 | 100.00 | 82,021 | 50.00 | 82,030 | 50.00 | 163,898.5 | 99.99                 | 1.86            |
| 民國96年底  | 164,619 | 100.00 | 82,136 | 49.89 | 82,483 | 50.11 | 164,335.0 | 99.58                 | 3.46            |
| 民國97年底  | 165,238 | 100.00 | 82,286 | 49.80 | 82,952 | 50.20 | 164,928.5 | 99.20                 | 3.75            |
| 民國98年底  | 165,245 | 100.00 | 82,141 | 49.71 | 83,104 | 50.29 | 165,241.5 | 98.84                 | 0.04            |
| 民國99年底  | 165,433 | 100.00 | 82,157 | 49.66 | 83,276 | 50.34 | 165,339.0 | 98.66                 | 1.14            |
| 民國100年底 | 165,609 | 100.00 | 82,142 | 49.60 | 83,467 | 50.40 | 165,521.0 | 98.41                 | 1.06            |
| 民國101年底 | 166,085 | 100.00 | 82,343 | 49.58 | 83,742 | 50.42 | 165,847.0 | 98.33                 | 2.87            |
| 民國102年底 | 166,090 | 100.00 | 82,290 | 49.55 | 83,800 | 50.45 | 166,087.5 | 98.20                 | 0.03            |
| 民國103年底 | 166,458 | 100.00 | 82,444 | 49.53 | 84,014 | 50.47 | 166,274.0 | 98.13                 | 2.21            |

資料來源：豐原區戶政事務所。

說明：人口總增加率=增(減)人口數/年中人口數\*1000

表4.豐原區各里人口概況

中華民國103年底

單位：平方公里、戶、人、‰

| 里別  | 年中人口數   | 戶數     | 人口數     |        |        | 性比例(每百女子對男子數) | 戶量(人/戶) | 人口總增加率(‰) |
|-----|---------|--------|---------|--------|--------|---------------|---------|-----------|
|     |         |        | 合計      | 男      | 女      |               |         |           |
| 豐原區 | 166,274 | 52,173 | 166,458 | 82,444 | 84,014 | 98.13         | 3.19    | 2.21      |
| 三村里 | 7,653   | 2,279  | 7,622   | 3,772  | 3,850  | 97.97         | 3.34    | -8.10     |
| 下街里 | 947     | 327    | 939     | 460    | 479    | 96.03         | 2.87    | -15.85    |
| 大湳里 | 3,044   | 1,042  | 3,015   | 1,516  | 1,499  | 101.13        | 2.89    | -19.05    |
| 中山里 | 1,041   | 351    | 1,021   | 477    | 544    | 87.68         | 2.91    | -37.48    |
| 中陽里 | 7,063   | 2,106  | 7,067   | 3,389  | 3,678  | 92.14         | 3.36    | 1.27      |
| 中興里 | 3,552   | 1,152  | 3,517   | 1,737  | 1,780  | 97.58         | 3.05    | -19.71    |
| 北陽里 | 15,793  | 4,811  | 15,833  | 7,788  | 8,045  | 96.81         | 3.29    | 5.13      |
| 北湳里 | 3,550   | 1,175  | 3,556   | 1,780  | 1,776  | 100.23        | 3.03    | 3.38      |
| 民生里 | 1,392   | 501    | 1,405   | 681    | 724    | 94.06         | 2.80    | 19.40     |
| 田心里 | 7,408   | 2,669  | 7,431   | 3,731  | 3,700  | 100.84        | 2.78    | 6.34      |
| 圳寮里 | 1,387   | 494    | 1,423   | 702    | 721    | 97.36         | 2.88    | 51.91     |
| 朴子里 | 3,912   | 1,117  | 3,907   | 2,036  | 1,871  | 108.82        | 3.50    | -2.30     |
| 西安里 | 6,497   | 2,026  | 6,473   | 3,110  | 3,363  | 92.48         | 3.19    | -7.39     |
| 西勢里 | 2,645   | 866    | 2,656   | 1,320  | 1,336  | 98.80         | 3.07    | 8.32      |
| 西湳里 | 10,583  | 3,077  | 10,613  | 5,315  | 5,298  | 100.32        | 3.45    | 5.76      |
| 東陽里 | 1,973   | 528    | 1,967   | 1,006  | 961    | 104.68        | 3.73    | -6.08     |
| 東勢里 | 1,841   | 616    | 1,848   | 904    | 944    | 95.76         | 3.00    | 8.15      |
| 東湳里 | 5,127   | 1,368  | 5,136   | 2,682  | 2,454  | 109.29        | 3.75    | 3.51      |
| 社皮里 | 11,789  | 3,924  | 11,787  | 5,757  | 6,030  | 95.47         | 3.00    | -0.34     |
| 南田里 | 3,850   | 1,184  | 3,842   | 1,974  | 1,868  | 105.67        | 3.24    | -3.90     |
| 南村里 | 6,277   | 2,060  | 6,318   | 3,044  | 3,274  | 92.97         | 3.07    | 13.06     |
| 南陽里 | 12,914  | 4,028  | 12,907  | 6,214  | 6,693  | 92.84         | 3.20    | -1.01     |
| 南嵩里 | 3,785   | 1,108  | 3,800   | 1,941  | 1,859  | 104.41        | 3.43    | 8.19      |
| 翁子里 | 3,409   | 1,028  | 3,423   | 1,780  | 1,643  | 108.34        | 3.33    | 8.21      |
| 翁明里 | 2,540   | 865    | 2,575   | 1,270  | 1,305  | 97.32         | 2.98    | 27.56     |
| 翁社里 | 2,430   | 715    | 2,472   | 1,258  | 1,214  | 103.62        | 3.46    | 34.57     |
| 頂街里 | 1,023   | 431    | 1,015   | 491    | 524    | 93.70         | 2.35    | -15.64    |
| 富春里 | 976     | 296    | 969     | 488    | 481    | 101.46        | 3.27    | -14.34    |
| 陽明里 | 3,578   | 1,129  | 3,569   | 1,695  | 1,874  | 90.45         | 3.16    | -4.75     |
| 葫蘆里 | 821     | 270    | 822     | 412    | 410    | 100.49        | 3.04    | 3.66      |
| 豐田里 | 12,279  | 3,644  | 12,273  | 6,119  | 6,154  | 99.43         | 3.37    | -0.90     |
| 豐圳里 | 3,738   | 1,205  | 3,778   | 1,910  | 1,868  | 102.25        | 3.14    | 21.40     |
| 豐西里 | 1,894   | 698    | 1,883   | 919    | 964    | 95.33         | 2.70    | -11.62    |
| 豐原里 | 2,591   | 927    | 2,592   | 1,252  | 1,340  | 93.43         | 2.80    | 0.77      |
| 豐榮里 | 1,345   | 533    | 1,343   | 626    | 717    | 87.31         | 2.52    | -2.97     |
| 鎌村里 | 5,635   | 1,623  | 5,661   | 2,888  | 2,773  | 104.15        | 3.49    | 9.41      |

資料來源：豐原區戶政事務所。

說明：人口總增加率=增(減)人口數/年中人口數\*1000

臺中市豐原區人口統計分析

表5. 豐原區近年人口變動狀況

單位：人、‰

| 年別     | 年中人口數     | 出生人數  | 死亡人數 | 粗出生率(‰) | 粗死亡率(‰) | 自然增加率(‰) |
|--------|-----------|-------|------|---------|---------|----------|
| 民國93年  | 163,028.0 | 1,524 | 799  | 9.35    | 4.90    | 4.45     |
| 民國94年  | 163,487.0 | 1,457 | 861  | 8.91    | 5.27    | 3.65     |
| 民國95年  | 163,898.5 | 1,404 | 804  | 8.57    | 4.91    | 3.66     |
| 民國96年  | 164,335.0 | 1,483 | 863  | 9.02    | 5.25    | 3.77     |
| 民國97年  | 164,928.5 | 1,428 | 895  | 8.66    | 5.43    | 3.23     |
| 民國98年  | 165,241.5 | 1,409 | 861  | 8.53    | 5.21    | 3.32     |
| 民國99年  | 165,339.0 | 1,145 | 886  | 6.93    | 5.36    | 1.57     |
| 民國100年 | 165,521.0 | 1,368 | 1021 | 8.26    | 6.17    | 2.10     |
| 民國101年 | 165,847.0 | 1,708 | 938  | 10.30   | 5.66    | 4.64     |
| 民國102年 | 166,087.5 | 1,419 | 952  | 8.54    | 5.73    | 2.81     |
| 民國103年 | 166,274.0 | 1,473 | 1039 | 8.86    | 6.25    | 2.61     |

資料來源：豐原區戶政事務所。

表6. 豐原區近年人口變動狀況

單位：人、‰

| 年別     | 年中人口數    | 遷入人數  | 遷出人數  | 自然增加率 | 社會增加率 | 人口總增加率 |
|--------|----------|-------|-------|-------|-------|--------|
| 民國93年  | 163028.0 | 6,135 | 6,460 | 4.45  | -1.99 | 2.46   |
| 民國94年  | 163487.0 | 6,739 | 6,817 | 3.65  | -0.48 | 3.17   |
| 民國95年  | 163898.5 | 7,181 | 7,476 | 3.66  | -1.80 | 1.86   |
| 民國96年  | 164335.0 | 6,018 | 6,070 | 3.77  | -0.32 | 3.45   |
| 民國97年  | 164928.5 | 6,340 | 6,254 | 3.23  | 0.52  | 3.75   |
| 民國98年  | 165241.5 | 5,654 | 6,195 | 3.32  | -3.27 | 0.05   |
| 民國99年  | 165339.0 | 5,763 | 5,834 | 1.57  | -0.43 | 1.14   |
| 民國100年 | 165521.0 | 5,593 | 5,764 | 2.10  | -1.03 | 1.07   |
| 民國101年 | 165847.0 | 5,319 | 5,613 | 4.64  | -1.77 | 2.87   |
| 民國102年 | 166087.5 | 5,157 | 5,619 | 2.81  | -2.78 | 0.03   |
| 民國103年 | 166274.0 | 5,414 | 5,480 | 2.61  | -0.40 | 2.21   |

資料來源：豐原區戶政事務所。

說明：人口總增加率=自然增加率+社會增加率



表7.豐原區各里人口變動狀況  
中華民國103年

單位：人、‰

| 里別  | 年中人口數   | 出生人數  | 死亡人數  | 粗出生率  | 粗死亡率  | 自然增加率 | 遷入人數  | 遷出人數  | 社會增加率  | 人口總增加率 |
|-----|---------|-------|-------|-------|-------|-------|-------|-------|--------|--------|
| 豐原區 | 166,274 | 1,473 | 1,039 | 8.86  | 6.25  | 2.61  | 5,414 | 5,480 | -0.40  | 2.21   |
| 三村里 | 7,653   | 68    | 42    | 8.89  | 5.49  | 3.40  | 392   | 480   | -11.50 | -8.10  |
| 下街里 | 947     | 13    | 7     | 13.73 | 7.40  | 6.34  | 46    | 67    | -22.19 | -15.85 |
| 大湳里 | 3,044   | 25    | 29    | 8.21  | 9.53  | -1.31 | 159   | 213   | -17.74 | -19.05 |
| 中山里 | 1,041   | 8     | 7     | 7.69  | 6.73  | 0.96  | 52    | 92    | -38.44 | -37.48 |
| 中陽里 | 7,063   | 65    | 34    | 9.20  | 4.81  | 4.39  | 539   | 561   | -3.12  | 1.27   |
| 中興里 | 3,552   | 22    | 24    | 6.19  | 6.76  | -0.56 | 189   | 257   | -19.14 | -19.71 |
| 北陽里 | 15,793  | 143   | 106   | 9.05  | 6.71  | 2.34  | 1,178 | 1,134 | 2.79   | 5.13   |
| 北湳里 | 3,550   | 40    | 30    | 11.27 | 8.45  | 2.82  | 251   | 249   | 0.56   | 3.38   |
| 民生里 | 1,392   | 17    | 10    | 12.22 | 7.19  | 5.03  | 111   | 91    | 14.37  | 19.40  |
| 田心里 | 7,408   | 61    | 57    | 8.23  | 7.69  | 0.54  | 628   | 585   | 5.80   | 6.34   |
| 圳寮里 | 1,387   | 7     | 9     | 5.05  | 6.49  | -1.44 | 147   | 73    | 53.35  | 51.91  |
| 朴子里 | 3,912   | 30    | 32    | 7.67  | 8.18  | -0.51 | 193   | 200   | -1.79  | -2.30  |
| 西安里 | 6,497   | 39    | 39    | 6.00  | 6.00  | 0.00  | 451   | 499   | -7.39  | -7.39  |
| 西勢里 | 2,645   | 23    | 28    | 8.70  | 10.59 | -1.89 | 210   | 183   | 10.21  | 8.32   |
| 西湳里 | 10,583  | 110   | 60    | 10.39 | 5.67  | 4.72  | 595   | 584   | 1.04   | 5.76   |
| 東陽里 | 1,973   | 17    | 14    | 8.62  | 7.10  | 1.52  | 110   | 125   | -7.60  | -6.08  |
| 東勢里 | 1,841   | 19    | 19    | 10.32 | 10.32 | 0.00  | 144   | 129   | 8.15   | 8.15   |
| 東湳里 | 5,127   | 47    | 31    | 9.17  | 6.05  | 3.12  | 271   | 269   | 0.39   | 3.51   |
| 社皮里 | 11,789  | 98    | 73    | 8.31  | 6.19  | 2.12  | 788   | 817   | -2.46  | -0.34  |
| 南田里 | 3,850   | 28    | 33    | 7.27  | 8.57  | -1.30 | 202   | 212   | -2.60  | -3.90  |
| 南村里 | 6,277   | 65    | 30    | 10.36 | 4.78  | 5.58  | 480   | 433   | 7.49   | 13.06  |
| 南陽里 | 12,914  | 106   | 57    | 8.21  | 4.41  | 3.79  | 1,008 | 1,070 | -4.80  | -1.01  |
| 南嵩里 | 3,785   | 37    | 38    | 9.78  | 10.04 | -0.26 | 258   | 226   | 8.46   | 8.19   |
| 翁子里 | 3,409   | 36    | 25    | 10.56 | 7.33  | 3.23  | 241   | 224   | 4.99   | 8.21   |
| 翁明里 | 2,540   | 25    | 10    | 9.84  | 3.94  | 5.91  | 254   | 199   | 21.65  | 27.56  |
| 翁社里 | 2,430   | 25    | 19    | 10.29 | 7.82  | 2.47  | 176   | 98    | 32.10  | 34.57  |
| 頂街里 | 1,023   | 7     | 4     | 6.84  | 3.91  | 2.93  | 48    | 67    | -18.57 | -15.64 |
| 富春里 | 976     | 8     | 8     | 8.20  | 8.20  | 0.00  | 51    | 65    | -14.34 | -14.34 |
| 陽明里 | 3,578   | 25    | 14    | 6.99  | 3.91  | 3.07  | 228   | 256   | -7.83  | -4.75  |
| 葫蘆里 | 821     | 4     | 4     | 4.88  | 4.88  | 0.00  | 45    | 42    | 3.66   | 3.66   |
| 豐田里 | 12,279  | 111   | 58    | 9.04  | 4.72  | 4.32  | 801   | 865   | -5.21  | -0.90  |
| 豐圳里 | 3,738   | 38    | 20    | 10.17 | 5.35  | 4.82  | 289   | 227   | 16.59  | 21.40  |
| 豐西里 | 1,894   | 9     | 19    | 4.75  | 10.03 | -5.28 | 114   | 126   | -6.34  | -11.62 |
| 豐原里 | 2,591   | 20    | 15    | 7.72  | 5.79  | 1.93  | 165   | 168   | -1.16  | 0.77   |
| 豐榮里 | 1,345   | 7     | 6     | 5.20  | 4.46  | 0.74  | 98    | 103   | -3.72  | -2.97  |
| 鎌村里 | 5,635   | 70    | 28    | 12.42 | 4.97  | 7.45  | 322   | 311   | 1.95   | 9.41   |

資料來源：豐原區戶政事務所。

說明：人口總增加率=自然增加率+社會增加率

表8.臺中市近年底人口年齡結構

單位：人、%

| 年底別     | 總計        | 幼年（0歲-14歲） |        | 青壯年（15歲-64歲） |        | 老年（65歲以上） |        |
|---------|-----------|------------|--------|--------------|--------|-----------|--------|
|         |           | 人數         | 百分比（%） | 人數           | 百分比（%） | 人數        | 百分比（%） |
| 民國83年底  | 2,212,603 | 596,607    | 26.96  | 1,481,416    | 66.95  | 134,580   | 6.08   |
| 民國84年底  | 2,257,950 | 590,854    | 26.17  | 1,525,646    | 67.57  | 141,450   | 6.26   |
| 民國85年底  | 2,303,762 | 587,657    | 25.51  | 1,568,044    | 68.06  | 148,061   | 6.43   |
| 民國86年底  | 2,349,722 | 585,486    | 24.92  | 1,610,208    | 68.53  | 154,028   | 6.56   |
| 民國87年底  | 2,385,367 | 578,409    | 24.25  | 1,647,734    | 69.08  | 159,224   | 6.68   |
| 民國88年底  | 2,421,995 | 574,642    | 23.73  | 1,682,971    | 69.48  | 164,382   | 6.79   |
| 民國89年底  | 2,460,098 | 575,856    | 23.41  | 1,714,499    | 69.69  | 169,743   | 6.90   |
| 民國90年底  | 2,485,968 | 573,124    | 23.05  | 1,737,904    | 69.91  | 174,940   | 7.04   |
| 民國91年底  | 2,508,495 | 567,335    | 22.62  | 1,760,100    | 70.16  | 181,060   | 7.22   |
| 民國92年底  | 2,529,763 | 555,083    | 21.94  | 1,787,806    | 70.67  | 186,874   | 7.39   |
| 民國93年底  | 2,548,332 | 544,774    | 21.38  | 1,809,907    | 71.02  | 193,651   | 7.60   |
| 民國94年底  | 2,566,220 | 530,473    | 20.67  | 1,835,309    | 71.52  | 200,438   | 7.81   |
| 民國95年底  | 2,587,828 | 517,969    | 20.02  | 1,862,373    | 71.97  | 207,486   | 8.02   |
| 民國96年底  | 2,606,794 | 505,367    | 19.39  | 1,887,740    | 72.42  | 213,687   | 8.20   |
| 民國97年底  | 2,624,072 | 490,931    | 18.71  | 1,913,461    | 72.92  | 219,680   | 8.37   |
| 民國98年底  | 2,635,761 | 474,959    | 18.02  | 1,935,036    | 73.41  | 225,766   | 8.57   |
| 民國99年底  | 2,648,419 | 456,296    | 17.23  | 1,962,096    | 74.09  | 230,027   | 8.69   |
| 民國100年底 | 2,664,394 | 441,335    | 16.56  | 1,987,907    | 74.61  | 235,152   | 8.83   |
| 民國101年底 | 2,684,893 | 431,211    | 16.06  | 2,010,485    | 74.88  | 243,197   | 9.06   |
| 民國102年底 | 2,701,661 | 424,843    | 15.73  | 2,023,202    | 74.89  | 253,616   | 9.39   |
| 民國103年底 | 2,719,835 | 417,388    | 15.35  | 2,036,077    | 74.86  | 266,370   | 9.79   |

資料來源：臺中市政府主計處。

說明：百分比計算採四捨五入進位，故個別百分比之加總可能與合計百分比有不一致之情形。

表9.臺中市各區現住人口年齡結構

中華民國103年底

單位：人、%

| 行政區別 | 總人口(人)    | 幼年人口<br>(0-14歲) | 青壯年人口<br>(15-64歲) | 老年人口<br>(65歲以上) | 依賴人口指數        |                     |                     | 年老化指<br>數(人/百<br>人) |
|------|-----------|-----------------|-------------------|-----------------|---------------|---------------------|---------------------|---------------------|
|      |           |                 |                   |                 | 扶養比(人/<br>百人) | 幼年扶養<br>比(人/百<br>人) | 老年扶養<br>比(人/百<br>人) |                     |
| 臺中市  | 2,719,835 | 417,388         | 2,036,077         | 266,370         | 33.58         | 20.50               | 13.08               | 63.82               |
| 中區   | 19,323    | 3,631           | 12,946            | 2,746           | 49.26         | 28.05               | 21.21               | 75.63               |
| 東區   | 74,922    | 9,841           | 55,952            | 9,129           | 33.90         | 17.59               | 16.32               | 92.76               |
| 南區   | 120,128   | 18,086          | 91,243            | 10,799          | 31.66         | 19.82               | 11.84               | 59.71               |
| 西區   | 115,731   | 17,564          | 84,669            | 13,498          | 36.69         | 20.74               | 15.94               | 76.85               |
| 北區   | 147,471   | 19,361          | 111,038           | 17,072          | 32.81         | 17.44               | 15.37               | 88.18               |
| 西屯區  | 218,540   | 36,780          | 164,371           | 17,389          | 32.96         | 22.38               | 10.58               | 47.28               |
| 南屯區  | 161,906   | 29,115          | 121,342           | 11,449          | 33.43         | 23.99               | 9.44                | 39.32               |
| 北屯區  | 259,742   | 39,446          | 197,186           | 23,110          | 31.72         | 20.00               | 11.72               | 58.59               |
| 豐原區  | 166,458   | 26,015          | 122,202           | 18,241          | 36.22         | 21.29               | 14.93               | 70.12               |
| 東勢區  | 51,485    | 6,144           | 36,756            | 8,585           | 40.07         | 16.72               | 23.36               | 139.73              |
| 大甲區  | 77,607    | 12,394          | 56,465            | 8,748           | 37.44         | 21.95               | 15.49               | 70.58               |
| 清水區  | 85,957    | 12,993          | 62,689            | 10,275          | 37.12         | 20.73               | 16.39               | 79.08               |
| 沙鹿區  | 87,742    | 15,348          | 64,532            | 7,862           | 35.97         | 23.78               | 12.18               | 51.22               |
| 梧棲區  | 56,643    | 9,309           | 42,220            | 5,114           | 34.16         | 22.05               | 12.11               | 54.94               |
| 后里區  | 54,106    | 8,304           | 39,261            | 6,541           | 37.81         | 21.15               | 16.66               | 78.77               |
| 神岡區  | 64,956    | 9,330           | 48,865            | 6,761           | 32.93         | 19.09               | 13.84               | 72.47               |
| 潭子區  | 105,165   | 16,021          | 80,338            | 8,806           | 30.90         | 19.94               | 10.96               | 54.97               |
| 大雅區  | 92,628    | 15,210          | 70,406            | 7,012           | 31.56         | 21.60               | 9.96                | 46.10               |
| 新社區  | 25,242    | 3,429           | 17,692            | 4,121           | 42.67         | 19.38               | 23.29               | 120.18              |
| 石岡區  | 15,405    | 1,933           | 11,194            | 2,278           | 37.62         | 17.27               | 20.35               | 117.85              |
| 外埔區  | 31,800    | 4,269           | 23,859            | 3,672           | 33.28         | 17.89               | 15.39               | 86.02               |
| 大安區  | 19,654    | 2,353           | 14,361            | 2,940           | 36.86         | 16.38               | 20.47               | 124.95              |
| 烏日區  | 71,520    | 10,828          | 53,629            | 7,063           | 33.36         | 20.19               | 13.17               | 65.23               |
| 大肚區  | 56,364    | 8,321           | 42,148            | 5,895           | 33.73         | 19.74               | 13.99               | 70.84               |
| 龍井區  | 76,164    | 11,956          | 57,273            | 6,935           | 32.98         | 20.88               | 12.11               | 58.00               |
| 霧峰區  | 64,496    | 8,435           | 48,313            | 7,748           | 33.50         | 17.46               | 16.04               | 91.86               |
| 太平區  | 181,537   | 26,127          | 139,871           | 15,539          | 29.79         | 18.68               | 11.11               | 59.47               |
| 大里區  | 206,318   | 33,547          | 157,314           | 15,457          | 31.15         | 21.32               | 9.83                | 46.08               |
| 和平區  | 10,825    | 1,298           | 7,942             | 1,585           | 36.30         | 16.34               | 19.96               | 122.11              |

資料來源：豐原區戶政事務所。

說明：1.扶養比： $[(0\sim 14歲人口+65歲以上人口)/(15\sim 64歲人口)] \times 100$ 。2.幼年扶養比： $(0\sim 14歲人口/15\sim 64歲人口) \times 100$ 。3.老年扶養比： $(65歲以上人口/15\sim 64歲人口) \times 100$ 。4.年老化指數： $(65歲以上人口/0\sim 14歲人口) \times 100$ 。

臺中市豐原區人口統計分析

表10. 豐原區歷年底人口年齡結構

單位：人、%

| 年齡別    |    | 民國93年底  | 民國94年底  | 民國95年底  | 民國96年底  | 民國97年底  | 民國98年底  | 民國99年底  | 民國100年底 | 民國101年底 | 民國102年底 | 民國103年底 |
|--------|----|---------|---------|---------|---------|---------|---------|---------|---------|---------|---------|---------|
| 總計     | 男  | 81,960  | 82,031  | 82,021  | 82,136  | 82,286  | 82,141  | 82,157  | 82,142  | 82,343  | 82,290  | 82,444  |
|        | 女  | 81,268  | 81,715  | 82,030  | 82,483  | 82,952  | 83,104  | 83,276  | 83,467  | 83,742  | 83,800  | 84,014  |
|        | 合計 | 163,228 | 163,746 | 164,051 | 164,619 | 165,238 | 165,245 | 165,433 | 165,609 | 166,085 | 166,090 | 166,458 |
| 0至4歲   | 男  | 4,600   | 4,209   | 4,038   | 3,882   | 3,815   | 3,710   | 3,562   | 3,588   | 3,713   | 3,738   | 3,827   |
|        | 女  | 4,261   | 3,976   | 3,765   | 3,632   | 3,598   | 3,513   | 3,380   | 3,356   | 3,478   | 3,521   | 3,592   |
|        | 合計 | 8,861   | 8,185   | 7,803   | 7,514   | 7,413   | 7,223   | 6,942   | 6,944   | 7,191   | 7,259   | 7,419   |
| 5至9歲   | 男  | 6,501   | 6,358   | 5,976   | 5,621   | 5,507   | 5,172   | 4,842   | 4,615   | 4,501   | 4,397   | 4,311   |
|        | 女  | 5,945   | 5,854   | 5,625   | 5,390   | 5,178   | 4,859   | 4,510   | 4,308   | 4,138   | 4,053   | 4,016   |
|        | 合計 | 12,446  | 12,212  | 11,601  | 11,011  | 10,685  | 10,031  | 9,352   | 8,923   | 8,639   | 8,450   | 8,327   |
| 10至14歲 | 男  | 6,923   | 6,924   | 7,040   | 7,210   | 6,934   | 6,787   | 6,585   | 6,195   | 5,818   | 5,612   | 5,303   |
|        | 女  | 6,346   | 6,413   | 6,493   | 6,553   | 6,400   | 6,278   | 6,158   | 5,871   | 5,595   | 5,323   | 4,966   |
|        | 合計 | 13,269  | 13,337  | 13,533  | 13,763  | 13,334  | 13,065  | 12,743  | 12,066  | 11,413  | 10,935  | 10,269  |
| 15至19歲 | 男  | 6,517   | 6,538   | 6,522   | 6,495   | 6,447   | 6,448   | 6,442   | 6,510   | 6,517   | 6,244   | 6,132   |
|        | 女  | 6,018   | 5,914   | 5,937   | 5,921   | 5,866   | 5,921   | 5,910   | 5,970   | 5,988   | 5,824   | 5,671   |
|        | 合計 | 12,535  | 12,452  | 12,459  | 12,416  | 12,313  | 12,369  | 12,352  | 12,480  | 12,505  | 12,068  | 11,803  |
| 20至24歲 | 男  | 7,574   | 7,357   | 6,991   | 6,661   | 6,553   | 6,316   | 6,319   | 6,327   | 6,300   | 6,235   | 6,242   |
|        | 女  | 7,314   | 7,092   | 6,718   | 6,337   | 6,151   | 5,805   | 5,662   | 5,773   | 5,727   | 5,679   | 5,759   |
|        | 合計 | 14,888  | 14,449  | 13,709  | 12,998  | 12,704  | 12,121  | 11,981  | 12,100  | 12,027  | 11,914  | 12,001  |
| 25至29歲 | 男  | 7,341   | 7,538   | 7,527   | 7,648   | 7,493   | 7,331   | 7,181   | 6,923   | 6,572   | 6,469   | 6,209   |
|        | 女  | 7,181   | 7,369   | 7,228   | 7,360   | 7,304   | 7,208   | 7,010   | 6,614   | 6,262   | 6,074   | 5,734   |
|        | 合計 | 14,522  | 14,907  | 14,755  | 15,008  | 14,797  | 14,539  | 14,191  | 13,537  | 12,834  | 12,543  | 11,943  |
| 30至34歲 | 男  | 5,881   | 5,889   | 6,188   | 6,388   | 6,760   | 7,055   | 7,230   | 7,206   | 7,358   | 7,232   | 7,148   |
|        | 女  | 6,103   | 6,063   | 6,363   | 6,493   | 6,870   | 7,150   | 7,396   | 7,250   | 7,384   | 7,238   | 7,119   |
|        | 合計 | 11,984  | 11,952  | 12,551  | 12,881  | 13,630  | 14,205  | 14,626  | 14,456  | 14,742  | 14,470  | 14,267  |
| 35至39歲 | 男  | 6,170   | 6,086   | 5,938   | 5,847   | 5,753   | 5,680   | 5,732   | 6,035   | 6,241   | 6,569   | 6,875   |
|        | 女  | 6,435   | 6,508   | 6,426   | 6,454   | 6,376   | 6,272   | 6,237   | 6,578   | 6,665   | 6,982   | 7,327   |
|        | 合計 | 12,605  | 12,594  | 12,364  | 12,301  | 12,129  | 11,952  | 11,969  | 12,613  | 12,906  | 13,551  | 14,202  |
| 40至44歲 | 男  | 6,411   | 6,409   | 6,441   | 6,255   | 6,227   | 6,133   | 5,981   | 5,801   | 5,706   | 5,613   | 5,606   |
|        | 女  | 6,924   | 6,904   | 6,880   | 6,805   | 6,683   | 6,596   | 6,583   | 6,396   | 6,390   | 6,243   | 6,105   |
|        | 合計 | 13,335  | 13,313  | 13,321  | 13,060  | 12,910  | 12,729  | 12,564  | 12,197  | 12,096  | 11,856  | 11,711  |
| 45至49歲 | 男  | 6,084   | 6,072   | 6,029   | 6,135   | 6,098   | 6,181   | 6,223   | 6,271   | 6,131   | 6,040   | 5,960   |
|        | 女  | 6,406   | 6,422   | 6,461   | 6,618   | 6,756   | 6,767   | 6,809   | 6,780   | 6,615   | 6,455   | 6,340   |
|        | 合計 | 12,490  | 12,494  | 12,490  | 12,753  | 12,854  | 12,948  | 13,032  | 13,051  | 12,746  | 12,495  | 12,300  |
| 50至54歲 | 男  | 5,263   | 5,508   | 5,613   | 5,715   | 5,841   | 5,805   | 5,804   | 5,769   | 5,935   | 5,904   | 5,995   |
|        | 女  | 5,395   | 5,711   | 5,910   | 5,952   | 6,114   | 6,232   | 6,260   | 6,299   | 6,459   | 6,535   | 6,560   |
|        | 合計 | 10,658  | 11,219  | 11,523  | 11,667  | 11,955  | 12,037  | 12,064  | 12,068  | 12,394  | 12,439  | 12,555  |
| 55至59歲 | 男  | 3,386   | 3,713   | 4,132   | 4,425   | 4,705   | 4,984   | 5,220   | 5,360   | 5,448   | 5,575   | 5,578   |
|        | 女  | 3,321   | 3,686   | 4,171   | 4,603   | 4,911   | 5,198   | 5,518   | 5,746   | 5,802   | 5,954   | 6,114   |
|        | 合計 | 6,707   | 7,399   | 8,303   | 9,028   | 9,616   | 10,182  | 10,738  | 11,106  | 11,250  | 11,529  | 11,692  |
| 60至64歲 | 男  | 2,824   | 2,741   | 2,687   | 2,727   | 2,877   | 3,091   | 3,420   | 3,868   | 4,166   | 4,454   | 4,676   |
|        | 女  | 2,826   | 2,687   | 2,649   | 2,690   | 2,814   | 3,149   | 3,534   | 3,996   | 4,406   | 4,752   | 5,052   |
|        | 合計 | 5,650   | 5,428   | 5,336   | 5,417   | 5,691   | 6,240   | 6,954   | 7,864   | 8,572   | 9,206   | 9,728   |
| 65至69歲 | 男  | 2,324   | 2,404   | 2,466   | 2,523   | 2,527   | 2,534   | 2,484   | 2,421   | 2,476   | 2,635   | 2,872   |
|        | 女  | 2,470   | 2,552   | 2,652   | 2,674   | 2,707   | 2,644   | 2,532   | 2,510   | 2,556   | 2,665   | 2,986   |
|        | 合計 | 4,794   | 4,956   | 5,118   | 5,197   | 5,234   | 5,178   | 5,016   | 4,931   | 5,032   | 5,300   | 5,858   |
| 70至74歲 | 男  | 1,900   | 1,917   | 1,936   | 1,983   | 1,999   | 2,053   | 2,118   | 2,133   | 2,201   | 2,197   | 2,218   |
|        | 女  | 1,976   | 2,048   | 2,060   | 2,132   | 2,189   | 2,258   | 2,338   | 2,431   | 2,442   | 2,487   | 2,458   |
|        | 合計 | 3,876   | 3,965   | 3,996   | 4,115   | 4,188   | 4,311   | 4,456   | 4,564   | 4,643   | 4,684   | 4,676   |
| 75至79歲 | 男  | 1,369   | 1,408   | 1,443   | 1,456   | 1,504   | 1,517   | 1,565   | 1,584   | 1,623   | 1,642   | 1,683   |
|        | 女  | 1,253   | 1,337   | 1,423   | 1,537   | 1,624   | 1,694   | 1,759   | 1,793   | 1,866   | 1,915   | 1,963   |
|        | 合計 | 2,622   | 2,745   | 2,866   | 2,993   | 3,128   | 3,211   | 3,324   | 3,377   | 3,489   | 3,557   | 3,646   |
| 80至84歲 | 男  | 623     | 673     | 719     | 799     | 873     | 930     | 995     | 1,017   | 1,032   | 1,071   | 1,097   |
|        | 女  | 659     | 712     | 764     | 795     | 854     | 982     | 1,043   | 1,107   | 1,206   | 1,282   | 1,361   |
|        | 合計 | 1,282   | 1,385   | 1,483   | 1,594   | 1,727   | 1,912   | 2,038   | 2,124   | 2,238   | 2,353   | 2,458   |
| 85至89歲 | 男  | 200     | 213     | 256     | 281     | 294     | 323     | 356     | 401     | 460     | 505     | 540     |
|        | 女  | 318     | 334     | 358     | 375     | 400     | 407     | 454     | 491     | 519     | 557     | 632     |
|        | 合計 | 518     | 547     | 614     | 656     | 694     | 730     | 810     | 892     | 979     | 1,062   | 1,172   |
| 90至94歲 | 男  | 53      | 59      | 63      | 70      | 60      | 71      | 76      | 98      | 121     | 130     | 141     |
|        | 女  | 91      | 107     | 123     | 132     | 128     | 141     | 143     | 155     | 193     | 216     | 206     |
|        | 合計 | 144     | 166     | 186     | 202     | 188     | 212     | 219     | 253     | 314     | 346     | 347     |
| 95至99歲 | 男  | 13      | 12      | 12      | 11      | 17      | 19      | 21      | 18      | 21      | 23      | 27      |
|        | 女  | 22      | 22      | 20      | 26      | 28      | 27      | 35      | 38      | 44      | 40      | 48      |
|        | 合計 | 35      | 34      | 32      | 37      | 45      | 46      | 56      | 56      | 65      | 63      | 75      |
| 100歲以上 | 男  | 3       | 3       | 4       | 4       | 2       | 1       | 1       | 2       | 3       | 5       | 4       |
|        | 女  | 4       | 4       | 4       | 4       | 1       | 3       | 5       | 5       | 7       | 5       | 5       |
|        | 合計 | 7       | 7       | 8       | 8       | 3       | 4       | 6       | 7       | 10      | 10      | 9       |

資料來源：豐原區戶政事務所。

說明：百分比計算採四捨五入進位，故個別百分比之加總可能與合計百分比有不一致之情形。

表11. 豐原區近年底人口年齡結構

單位：人、%

| 年底別     | 總計      | 幼年(0歲-14歲) |       | 青壯年(15歲-64歲) |       | 老年(65歲以上) |       | 依賴人口指數    |                 |                 | 年老化指數<br>(人/百人) |
|---------|---------|------------|-------|--------------|-------|-----------|-------|-----------|-----------------|-----------------|-----------------|
|         |         | 人數         | %     | 人數           | %     | 人數        | %     | 扶養比(人/百人) | 幼年扶養比<br>(人/百人) | 老年扶養比<br>(人/百人) |                 |
| 民國93年底  | 163,228 | 34,576     | 21.18 | 115,374      | 70.68 | 13,278    | 8.13  | 41.48     | 29.97           | 11.51           | 38.40           |
| 民國94年底  | 163,746 | 33,734     | 20.60 | 116,207      | 70.97 | 11,289    | 6.89  | 38.74     | 29.03           | 9.71            | 33.46           |
| 民國95年底  | 164,051 | 32,937     | 20.08 | 116,811      | 71.20 | 14,303    | 8.72  | 40.44     | 28.20           | 12.24           | 43.43           |
| 民國96年底  | 164,619 | 32,288     | 19.61 | 117,529      | 71.39 | 14,802    | 8.99  | 40.07     | 27.47           | 12.59           | 45.84           |
| 民國97年底  | 165,238 | 31,432     | 19.02 | 118,599      | 71.77 | 15,207    | 9.20  | 39.32     | 26.50           | 12.82           | 48.38           |
| 民國98年底  | 165,245 | 30,319     | 18.35 | 119,322      | 72.21 | 15,604    | 9.44  | 38.49     | 25.41           | 13.08           | 51.47           |
| 民國99年底  | 165,433 | 29,037     | 17.55 | 120,471      | 72.82 | 15,925    | 9.63  | 37.32     | 24.10           | 13.22           | 54.84           |
| 民國100年底 | 165,609 | 27,933     | 16.87 | 121,472      | 73.35 | 16,204    | 9.78  | 36.34     | 23.00           | 13.34           | 58.01           |
| 民國101年底 | 166,085 | 27,243     | 16.40 | 122,072      | 73.50 | 16,770    | 10.10 | 36.05     | 22.32           | 13.74           | 61.56           |
| 民國102年底 | 166,090 | 26,644     | 16.04 | 122,071      | 73.50 | 17,375    | 10.46 | 36.06     | 21.83           | 14.23           | 65.21           |
| 民國103年底 | 166,458 | 26,015     | 15.63 | 122,202      | 73.41 | 18,241    | 10.96 | 36.22     | 21.29           | 14.93           | 70.12           |

資料來源：豐原區戶政事務所。

說明：百分比計算採四捨五入進位，故個別百分比之加總可能與合計百分比有不一致之情形。

表12. 豐原區現住人口性別及年齡結構

中華民國103年底

單位：人、%

| 年齡別    | 人 數 (人) |        |        | 性別結構比(%) |       |       | 年齡結構比(%) |        |        |
|--------|---------|--------|--------|----------|-------|-------|----------|--------|--------|
|        | 合 計     | 男      | 女      | 合 計      | 男     | 女     | 合 計      | 男      | 女      |
| 豐原區    | 166,458 | 82,444 | 84,014 | 100.00   | 49.53 | 50.47 | 100.00   | 100.00 | 100.00 |
| 0至4歲   | 7,419   | 3,827  | 3,592  | 100.00   | 51.58 | 48.42 | 4.46     | 4.64   | 4.28   |
| 5至9歲   | 8,327   | 4,311  | 4,016  | 100.00   | 51.77 | 48.23 | 5.00     | 5.23   | 4.78   |
| 10至14歲 | 10,269  | 5,303  | 4,966  | 100.00   | 51.64 | 48.36 | 6.17     | 6.43   | 5.91   |
| 15至19歲 | 11,803  | 6,132  | 5,671  | 100.00   | 51.95 | 48.05 | 7.09     | 7.44   | 6.75   |
| 20至24歲 | 12,001  | 6,242  | 5,759  | 100.00   | 52.01 | 47.99 | 7.21     | 7.57   | 6.85   |
| 25至29歲 | 11,943  | 6,209  | 5,734  | 100.00   | 51.99 | 48.01 | 7.17     | 7.53   | 6.83   |
| 30至34歲 | 14,267  | 7,148  | 7,119  | 100.00   | 50.10 | 49.90 | 8.57     | 8.67   | 8.47   |
| 35至39歲 | 14,202  | 6,875  | 7,327  | 100.00   | 48.41 | 51.59 | 8.53     | 8.34   | 8.72   |
| 40至44歲 | 11,711  | 5,606  | 6,105  | 100.00   | 47.87 | 52.13 | 7.04     | 6.80   | 7.27   |
| 45至49歲 | 12,300  | 5,960  | 6,340  | 100.00   | 48.46 | 51.54 | 7.39     | 7.23   | 7.55   |
| 50至54歲 | 12,555  | 5,995  | 6,560  | 100.00   | 47.75 | 52.25 | 7.54     | 7.27   | 7.81   |
| 55至59歲 | 11,692  | 5,578  | 6,114  | 100.00   | 47.71 | 52.29 | 7.02     | 6.77   | 7.28   |
| 60至64歲 | 9,728   | 4,676  | 5,052  | 100.00   | 48.07 | 51.93 | 5.84     | 5.67   | 6.01   |
| 65至69歲 | 5,858   | 2,872  | 2,986  | 100.00   | 49.03 | 50.97 | 3.52     | 3.48   | 3.55   |
| 70至74歲 | 4,676   | 2,218  | 2,458  | 100.00   | 47.43 | 52.57 | 2.81     | 2.69   | 2.93   |
| 75至79歲 | 3,646   | 1,683  | 1,963  | 100.00   | 46.16 | 53.84 | 2.19     | 2.04   | 2.34   |
| 80至84歲 | 2,458   | 1,097  | 1,361  | 100.00   | 44.63 | 55.37 | 1.48     | 1.33   | 1.62   |
| 85至89歲 | 1,172   | 540    | 632    | 100.00   | 46.08 | 53.92 | 0.70     | 0.65   | 0.75   |
| 90至94歲 | 347     | 141    | 206    | 100.00   | 40.63 | 59.37 | 0.21     | 0.17   | 0.25   |
| 95至99歲 | 75      | 27     | 48     | 100.00   | 36.00 | 64.00 | 0.05     | 0.03   | 0.06   |
| 100歲以上 | 9       | 4      | 5      | 100.00   | 44.44 | 55.56 | 0.01     | 0.00   | 0.01   |

資料來源：豐原區戶政事務所。

說明：百分比計算採四捨五入進位，故個別百分比之加總可能與合計百分比有不一致之情形。

臺中市豐原區人口統計分析

表13.豐原區各里人口年齡結構

中華民國103年底

單位：人、%

| 里別  | 總計      | 幼年(0歲-14歲) |       | 青壯年(15歲-64歲) |       | 老年(65歲以上) |       | 依賴人口指數    |             |             | 年老化指數(人/百人) |
|-----|---------|------------|-------|--------------|-------|-----------|-------|-----------|-------------|-------------|-------------|
|     |         | 人數         | %     | 人數           | %     | 人數        | %     | 扶養比(人/百人) | 幼年扶養比(人/百人) | 老年扶養比(人/百人) |             |
| 豐原區 | 166,458 | 26,015     | 15.63 | 122,202      | 73.41 | 18,241    | 10.96 | 36.22     | 21.29       | 14.93       | 70.12       |
| 三村里 | 7,622   | 1,190      | 15.61 | 5,686        | 74.60 | 746       | 9.79  | 34.05     | 20.93       | 13.12       | 62.69       |
| 下街里 | 939     | 115        | 12.25 | 632          | 67.31 | 192       | 20.45 | 48.58     | 18.20       | 30.38       | 166.96      |
| 大湳里 | 3,015   | 382        | 12.67 | 2,232        | 74.03 | 401       | 13.30 | 35.08     | 17.11       | 17.97       | 104.97      |
| 中山里 | 1,021   | 147        | 14.40 | 680          | 66.60 | 194       | 19.00 | 50.15     | 21.62       | 28.53       | 131.97      |
| 中陽里 | 7,067   | 1,683      | 23.81 | 4,570        | 64.67 | 814       | 11.52 | 54.64     | 36.83       | 17.81       | 48.37       |
| 中興里 | 3,517   | 505        | 14.36 | 2,514        | 71.48 | 498       | 14.16 | 39.90     | 20.09       | 19.81       | 98.61       |
| 北陽里 | 15,833  | 2,678      | 16.91 | 11,594       | 73.23 | 1,561     | 9.86  | 36.56     | 23.10       | 13.46       | 58.29       |
| 北湳里 | 3,556   | 410        | 11.53 | 2,714        | 76.32 | 432       | 12.15 | 31.02     | 15.11       | 15.92       | 105.37      |
| 民生里 | 1,405   | 204        | 14.52 | 1,009        | 71.81 | 192       | 13.67 | 39.25     | 20.22       | 19.03       | 94.12       |
| 田心里 | 7,431   | 964        | 12.97 | 5,705        | 76.77 | 762       | 10.25 | 30.25     | 16.90       | 13.36       | 79.05       |
| 圳寮里 | 1,423   | 147        | 10.33 | 1,075        | 75.54 | 201       | 14.13 | 32.37     | 13.67       | 18.70       | 136.73      |
| 朴子里 | 3,907   | 479        | 12.26 | 2,969        | 75.99 | 459       | 11.75 | 31.59     | 16.13       | 15.46       | 95.82       |
| 西安里 | 6,473   | 1,141      | 17.63 | 4,487        | 69.32 | 845       | 13.05 | 44.26     | 25.43       | 18.83       | 74.06       |
| 西勢里 | 2,656   | 455        | 17.13 | 1,806        | 68.00 | 395       | 14.87 | 47.07     | 25.19       | 21.87       | 86.81       |
| 西湳里 | 10,613  | 1,779      | 16.76 | 7,917        | 74.60 | 917       | 8.64  | 34.05     | 22.47       | 11.58       | 51.55       |
| 東陽里 | 1,967   | 257        | 13.07 | 1,456        | 74.02 | 254       | 12.91 | 35.10     | 17.65       | 17.45       | 98.83       |
| 東勢里 | 1,848   | 292        | 15.80 | 1,293        | 69.97 | 263       | 14.23 | 42.92     | 22.58       | 20.34       | 90.07       |
| 東湳里 | 5,136   | 810        | 15.77 | 3,776        | 73.52 | 550       | 10.71 | 36.02     | 21.45       | 14.57       | 67.90       |
| 社皮里 | 11,787  | 1,780      | 15.10 | 8,984        | 76.22 | 1,023     | 8.68  | 31.20     | 19.81       | 11.39       | 57.47       |
| 南田里 | 3,842   | 465        | 12.10 | 2,909        | 75.72 | 468       | 12.18 | 32.07     | 15.98       | 16.09       | 100.65      |
| 南村里 | 6,318   | 980        | 15.51 | 4,667        | 73.87 | 671       | 10.62 | 35.38     | 21.00       | 14.38       | 68.47       |
| 南陽里 | 12,907  | 2,658      | 20.59 | 9,220        | 71.43 | 1,029     | 7.97  | 39.99     | 28.83       | 11.16       | 38.71       |
| 南嵩里 | 3,800   | 482        | 12.68 | 2,917        | 76.76 | 401       | 10.55 | 30.27     | 16.52       | 13.75       | 83.20       |
| 翁子里 | 3,423   | 436        | 12.74 | 2,579        | 75.34 | 408       | 11.92 | 32.73     | 16.91       | 15.82       | 93.58       |
| 翁明里 | 2,575   | 374        | 14.52 | 1,948        | 75.65 | 253       | 9.83  | 32.19     | 19.20       | 12.99       | 67.65       |
| 翁社里 | 2,472   | 329        | 13.31 | 1,863        | 75.36 | 280       | 11.33 | 32.69     | 17.66       | 15.03       | 85.11       |
| 頂街里 | 1,015   | 67         | 6.60  | 744          | 73.30 | 204       | 20.10 | 36.42     | 9.01        | 27.42       | 304.48      |
| 富春里 | 969     | 136        | 14.04 | 668          | 68.94 | 165       | 17.03 | 45.06     | 20.36       | 24.70       | 121.32      |
| 陽明里 | 3,569   | 745        | 20.87 | 2,424        | 67.92 | 400       | 11.21 | 47.24     | 30.73       | 16.50       | 53.69       |
| 葫蘆里 | 822     | 127        | 15.45 | 554          | 67.40 | 141       | 17.15 | 48.38     | 22.92       | 25.45       | 111.02      |
| 豐田里 | 12,273  | 1,901      | 15.49 | 9,156        | 74.60 | 1,216     | 9.91  | 34.04     | 20.76       | 13.28       | 63.97       |
| 豐圳里 | 3,778   | 428        | 11.33 | 2,903        | 76.84 | 447       | 11.83 | 30.14     | 14.74       | 15.40       | 104.44      |
| 豐西里 | 1,883   | 144        | 7.65  | 1,397        | 74.19 | 342       | 18.16 | 34.79     | 10.31       | 24.48       | 237.50      |
| 豐原里 | 2,592   | 291        | 11.23 | 1,934        | 74.61 | 367       | 14.16 | 34.02     | 15.05       | 18.98       | 126.12      |
| 豐榮里 | 1,343   | 150        | 11.17 | 987          | 73.49 | 206       | 15.34 | 36.07     | 15.20       | 20.87       | 137.33      |
| 鎌村里 | 5,661   | 884        | 15.62 | 4,233        | 74.77 | 544       | 9.61  | 33.73     | 20.88       | 12.85       | 61.54       |

資料來源：豐原區戶政事務所。

說明：1.扶養比： $(0\sim 14歲人口 + 65歲以上人口) / (15\sim 64歲人口) \times 100$ 。

2.幼年扶養比： $(0\sim 14歲人口 / 15\sim 64歲人口) \times 100$ 。

3.老年扶養比： $(65歲以上人口 / 15\sim 64歲人口) \times 100$ 。

4.年老化指數： $(65歲以上人口 / 0\sim 14歲人口) \times 100$ 。



表14. 豐原區歷年底現住人口之教育程度

單位：人

| 年底別     | 總計      | 識字者<br>合計 | 研究所   | 大學(含獨<br>立學院) | 專科     | 高中     | 國(初)中  | 小學     | 自修  | 不識字者  |
|---------|---------|-----------|-------|---------------|--------|--------|--------|--------|-----|-------|
| 民國93年底  | 128,652 | 126,244   | 2,691 | 16,973        | 18,899 | 45,811 | 19,809 | 21,688 | 373 | 2,408 |
| 民國94年底  | 130,012 | 127,713   | 3,062 | 18,391        | 18,750 | 46,104 | 19,880 | 21,179 | 347 | 2,299 |
| 民國95年底  | 131,114 | 128,936   | 3,478 | 19,747        | 18,521 | 46,335 | 19,793 | 20,736 | 326 | 2,178 |
| 民國96年底  | 132,331 | 130,275   | 3,921 | 21,480        | 18,337 | 46,559 | 19,410 | 20,262 | 306 | 2,056 |
| 民國97年底  | 133,806 | 131,871   | 4,363 | 23,075        | 18,214 | 47,004 | 19,138 | 19,790 | 287 | 1,935 |
| 民國98年底  | 134,926 | 133,086   | 4,819 | 24,292        | 17,913 | 47,618 | 18,797 | 19,373 | 274 | 1,840 |
| 民國99年底  | 136,396 | 134,655   | 5,286 | 26,056        | 17,765 | 47,705 | 18,635 | 18,946 | 262 | 1,741 |
| 民國100年底 | 137,676 | 136,038   | 5,856 | 27,740        | 17,544 | 47,655 | 18,488 | 18,498 | 257 | 1,638 |
| 民國101年底 | 138,842 | 137,290   | 6,385 | 29,519        | 17,487 | 47,227 | 18,384 | 18,045 | 243 | 1,552 |
| 民國102年底 | 139,446 | 137,977   | 6,733 | 31,300        | 17,310 | 46,871 | 17,958 | 17,572 | 233 | 1,469 |
| 民國103年底 | 140,443 | 139,078   | 7,109 | 32,748        | 17,278 | 46,599 | 17,994 | 17,125 | 225 | 1,365 |

資料來源：豐原區戶政事務所。

備註：專科不含五年制前三年肄業。

表15. 豐原區現住人口之教育程度

中華民國103年底

單位：人

| 年齡別    | 總計     | 識字者<br>合計 | 研究所   | 大學<br>(含獨立學院) | 專科    | 高中    | 國(初)中 | 小學     | 自修  | 不識字者  |
|--------|--------|-----------|-------|---------------|-------|-------|-------|--------|-----|-------|
| 15-19歲 | 11,803 | 11,803    | —     | 2,885         | 96    | 7,740 | 1,073 | 9      | —   | —     |
| 20-24歲 | 12,001 | 12,000    | 652   | 8,336         | 622   | 2,218 | 168   | 4      | —   | 1     |
| 25-29歲 | 11,943 | 11,943    | 1,539 | 6,474         | 903   | 2,623 | 378   | 25     | 1   | —     |
| 30-34歲 | 14,267 | 14,262    | 1,550 | 5,359         | 2,537 | 3,995 | 722   | 99     | —   | 5     |
| 35-39歲 | 14,202 | 14,192    | 1,145 | 3,125         | 3,602 | 5,141 | 1,084 | 95     | —   | 10    |
| 40-44歲 | 11,711 | 11,702    | 863   | 1,738         | 2,838 | 4,986 | 1,211 | 64     | 2   | 9     |
| 45-49歲 | 12,300 | 12,287    | 615   | 1,352         | 2,274 | 5,875 | 2,071 | 98     | 2   | 13    |
| 50-54歲 | 12,555 | 12,537    | 372   | 1,109         | 1,753 | 5,318 | 3,709 | 274    | 2   | 18    |
| 55-59歲 | 11,692 | 11,651    | 190   | 911           | 1,174 | 3,887 | 3,451 | 2,031  | 7   | 41    |
| 60-64歲 | 9,728  | 9,674     | 101   | 684           | 760   | 2,282 | 1,781 | 4,060  | 6   | 54    |
| 65歲以上  | 18,241 | 17,027    | 82    | 775           | 719   | 2,534 | 2,346 | 10,366 | 205 | 1,214 |

資料來源：豐原區戶政事務所。

備註：專科不含五年制前三年肄業。

臺中市豐原區人口統計分析

表16. 豐原區現住人口之教育程度比率-男性

中華民國103年底

單位：%

| 年齡別    | 總計     | 識字者<br>合計 | 研究所   | 大學<br>(含獨立學院) | 專科    | 高中    | 國(初)中 | 小學    | 自修   | 不識字者 |
|--------|--------|-----------|-------|---------------|-------|-------|-------|-------|------|------|
| 15-19歲 | 100.00 | 100.00    | 0.00  | 23.97         | 0.64  | 66.03 | 9.30  | 0.07  | 0.00 | 0.00 |
| 20-24歲 | 100.00 | 99.98     | 6.63  | 65.84         | 4.15  | 21.74 | 1.59  | 0.03  | 0.00 | 0.02 |
| 25-29歲 | 100.00 | 100.00    | 15.78 | 48.93         | 7.12  | 24.72 | 3.37  | 0.06  | 0.02 | 0.00 |
| 30-34歲 | 100.00 | 100.00    | 13.26 | 34.22         | 16.76 | 30.53 | 5.19  | 0.04  | 0.00 | 0.00 |
| 35-39歲 | 100.00 | 99.94     | 9.31  | 21.19         | 22.33 | 38.59 | 8.45  | 0.07  | 0.00 | 0.06 |
| 40-44歲 | 100.00 | 99.91     | 9.06  | 14.16         | 23.39 | 41.67 | 11.33 | 0.27  | 0.04 | 0.09 |
| 45-49歲 | 100.00 | 99.88     | 6.22  | 10.49         | 19.73 | 46.74 | 16.31 | 0.39  | 0.00 | 0.12 |
| 50-54歲 | 100.00 | 99.90     | 3.92  | 9.22          | 15.80 | 42.37 | 26.97 | 1.60  | 0.02 | 0.10 |
| 55-59歲 | 100.00 | 99.91     | 2.51  | 9.07          | 11.53 | 35.69 | 28.58 | 12.53 | 0.00 | 0.09 |
| 60-64歲 | 100.00 | 99.81     | 1.65  | 8.90          | 9.92  | 25.86 | 19.70 | 33.79 | 0.00 | 0.19 |
| 65歲以上  | 100.00 | 98.35     | 0.79  | 7.00          | 5.46  | 19.88 | 14.62 | 49.97 | 0.62 | 1.65 |
| 103年底  | 100.00 | 99.74     | 6.35  | 23.21         | 12.29 | 35.28 | 12.79 | 9.74  | 0.08 | 0.26 |
| 15-34歲 | 100.00 | 100.00    | 9.10  | 43.00         | 2.88  | 35.46 | 4.85  | 0.05  | 0.00 | 0.00 |
| 35-49歲 | 100.00 | 99.91     | 8.24  | 15.60         | 21.93 | 42.16 | 11.86 | 0.23  | 0.01 | 0.09 |
| 50歲以上  | 100.00 | 99.35     | 2.09  | 8.36          | 13.01 | 29.99 | 21.69 | 26.83 | 0.22 | 0.65 |

資料來源：豐原區戶政事務所。

備註：1. 專科不含五年制前三年肄業。

2. 百分比計算採四捨五入進位，故個別百分比之加總可能與合計百分比有不一致之情形。

表17. 豐原區現住人口之教育程度比率-女性

中華民國103年底

單位：%

| 年齡別    | 總計     | 識字者<br>合計 | 研究所  | 大學<br>(含獨立學院) | 專科    | 高中    | 國(初)中 | 小學    | 自修   | 不識字者  |
|--------|--------|-----------|------|---------------|-------|-------|-------|-------|------|-------|
| 15-19歲 | 100.00 | 100.00    | 0.00 | 24.95         | 1.01  | 65.09 | 8.87  | 0.09  | 0.00 | 0.00  |
| 20-24歲 | 100.00 | 100.00    | 4.13 | 73.38         | 6.30  | 14.95 | 1.20  | 0.03  | 0.00 | 0.00  |
| 25-29歲 | 100.00 | 100.00    | 9.75 | 59.92         | 8.04  | 18.97 | 2.95  | 0.37  | 0.00 | 0.00  |
| 30-34歲 | 100.00 | 99.93     | 8.46 | 40.92         | 18.81 | 25.47 | 4.93  | 1.35  | 0.00 | 0.07  |
| 35-39歲 | 100.00 | 99.92     | 6.89 | 22.77         | 28.21 | 33.96 | 6.87  | 1.23  | 0.00 | 0.08  |
| 40-44歲 | 100.00 | 99.93     | 5.81 | 15.46         | 25.01 | 43.41 | 9.43  | 0.80  | 0.00 | 0.07  |
| 45-49歲 | 100.00 | 99.91     | 3.85 | 11.47         | 17.32 | 48.72 | 17.33 | 1.18  | 0.03 | 0.09  |
| 50-54歲 | 100.00 | 99.82     | 2.09 | 8.48          | 12.29 | 42.35 | 31.89 | 2.71  | 0.02 | 0.18  |
| 55-59歲 | 100.00 | 99.41     | 0.82 | 6.62          | 8.68  | 31.01 | 30.37 | 21.79 | 0.11 | 0.59  |
| 60-64歲 | 100.00 | 99.11     | 0.48 | 5.30          | 5.86  | 21.24 | 17.02 | 49.09 | 0.12 | 0.89  |
| 65歲以上  | 100.00 | 88.90     | 0.14 | 1.80          | 2.59  | 8.57  | 11.30 | 62.93 | 1.57 | 11.10 |
| 103年底  | 100.00 | 98.34     | 3.82 | 23.42         | 12.31 | 31.15 | 12.84 | 14.57 | 0.24 | 1.66  |
| 15-34歲 | 100.00 | 99.98     | 5.76 | 49.38         | 9.14  | 30.69 | 4.50  | 0.51  | 0.00 | 0.02  |
| 35-49歲 | 100.00 | 99.92     | 5.58 | 16.89         | 23.73 | 41.61 | 11.02 | 1.08  | 0.01 | 0.08  |
| 50歲以上  | 100.00 | 95.75     | 0.82 | 5.12          | 6.88  | 24.01 | 21.54 | 36.76 | 0.61 | 4.25  |

資料來源：豐原區戶政事務所。

備註：1. 專科不含五年制前三年肄業。

2. 百分比計算採四捨五入進位，故個別百分比之加總可能與合計百分比有不一致之情形。

表18. 豐原區近年底現住人口婚姻狀況

單位：人

| 年底別     | 總計      |        | 未婚     |       | 有偶     |       | 離婚    |      | 喪偶    |      |
|---------|---------|--------|--------|-------|--------|-------|-------|------|-------|------|
|         | 計       | %      | 計      | %     | 計      | %     | 計     | %    | 計     | %    |
| 民國93年底  | 163,228 | 100.00 | 80,179 | 49.12 | 70,214 | 43.02 | 5,977 | 3.66 | 6,858 | 4.20 |
| 民國94年底  | 163,746 | 100.00 | 79,997 | 48.85 | 70,322 | 42.95 | 6,382 | 3.90 | 7,045 | 4.30 |
| 民國95年底  | 164,051 | 100.00 | 79,601 | 48.52 | 70,407 | 42.92 | 6,857 | 4.18 | 7,186 | 4.38 |
| 民國96年底  | 164,619 | 100.00 | 79,547 | 48.32 | 70,514 | 42.83 | 7,256 | 4.41 | 7,302 | 4.44 |
| 民國97年底  | 165,238 | 100.00 | 79,011 | 47.82 | 71,154 | 43.06 | 7,606 | 4.60 | 7,467 | 4.52 |
| 民國98年底  | 165,245 | 100.00 | 78,677 | 47.61 | 70,918 | 42.92 | 7,989 | 4.83 | 7,661 | 4.64 |
| 民國99年底  | 165,433 | 100.00 | 78,019 | 47.16 | 71,241 | 43.06 | 8,374 | 5.06 | 7,799 | 4.71 |
| 民國100年底 | 165,609 | 100.00 | 77,262 | 46.65 | 71,718 | 43.31 | 8,675 | 5.24 | 7,954 | 4.80 |
| 民國101年底 | 166,085 | 100.00 | 77,032 | 46.38 | 71,909 | 43.30 | 9,020 | 5.43 | 8,124 | 4.89 |
| 民國102年底 | 166,090 | 100.00 | 76,466 | 46.04 | 71,978 | 43.34 | 9,345 | 5.63 | 8,301 | 5.00 |
| 民國103年底 | 166,458 | 100.00 | 76,091 | 45.71 | 72,076 | 43.30 | 9,742 | 5.85 | 8,549 | 5.14 |

資料來源：豐原區戶政事務所。

說明：百分比計算採四捨五入進位，故個別百分比之加總可能與合計百分比有不一致之情形。

表18-1. 豐原區歷年現住人口婚姻狀況(2)

單位：人

| 年底別     | 總計     |        | 未婚     |        | 有偶     |        | 離婚    |       | 喪偶    |       |
|---------|--------|--------|--------|--------|--------|--------|-------|-------|-------|-------|
|         | 男      | 女      | 男      | 女      | 男      | 女      | 男     | 女     | 男     | 女     |
| 民國93年底  | 81,960 | 81,268 | 42,845 | 37,334 | 34,870 | 35,344 | 2,774 | 3,203 | 1,471 | 5,387 |
| 民國94年底  | 82,031 | 81,715 | 42,685 | 37,312 | 34,911 | 35,411 | 2,938 | 3,444 | 1,497 | 5,548 |
| 民國95年底  | 82,021 | 82,030 | 42,466 | 37,135 | 34,866 | 35,541 | 3,168 | 3,689 | 1,521 | 5,665 |
| 民國96年底  | 82,136 | 82,483 | 42,428 | 37,119 | 34,864 | 35,650 | 3,318 | 3,938 | 1,526 | 5,776 |
| 民國97年底  | 82,286 | 82,952 | 42,159 | 36,852 | 35,122 | 36,032 | 3,463 | 4,143 | 1,542 | 5,925 |
| 民國98年底  | 82,141 | 83,104 | 41,983 | 36,694 | 34,945 | 35,973 | 3,637 | 4,352 | 1,576 | 6,085 |
| 民國99年底  | 82,157 | 83,276 | 41,659 | 36,360 | 35,090 | 36,151 | 3,821 | 4,553 | 1,587 | 6,212 |
| 民國100年底 | 82,142 | 83,467 | 41,273 | 35,989 | 35,320 | 36,398 | 3,959 | 4,716 | 1,590 | 6,364 |
| 民國101年底 | 82,343 | 83,742 | 41,153 | 35,879 | 35,444 | 36,465 | 4,134 | 4,886 | 1,612 | 6,512 |
| 民國102年底 | 82,290 | 83,800 | 40,865 | 35,601 | 35,454 | 36,524 | 4,309 | 5,036 | 1,662 | 6,639 |
| 民國103年底 | 82,444 | 84,014 | 40,730 | 35,361 | 35,521 | 36,555 | 4,483 | 5,259 | 1,710 | 6,839 |

資料來源：豐原區戶政事務所。

表19. 豐原區現住人口各年齡婚姻狀況

中華民國103年底

單位：人

| 年齡別    | 總計     |        | 未婚     |        | 有偶    |       | 離婚    |       | 喪偶    |       |
|--------|--------|--------|--------|--------|-------|-------|-------|-------|-------|-------|
|        | 計      | %      | 計      | %      | 計     | %     | 計     | %     | 計     | %     |
| 未滿15歲  | 26,015 | 100.00 | 26,015 | 100.00 | 0     | 0.00  | 0     | 0.00  | 0     | 0.00  |
| 15-19  | 11,803 | 100.00 | 11,788 | 99.87  | 12    | 0.10  | 3     | 0.03  | 0     | 0.00  |
| 20-24  | 12,001 | 100.00 | 11,647 | 97.05  | 299   | 2.49  | 54    | 0.45  | 1     | 0.01  |
| 25-29  | 11,943 | 100.00 | 9,608  | 80.45  | 2,119 | 17.74 | 211   | 1.77  | 5     | 0.04  |
| 30-34  | 14,267 | 100.00 | 6,942  | 48.66  | 6,522 | 45.71 | 776   | 5.44  | 27    | 0.19  |
| 35-39  | 14,202 | 100.00 | 3,896  | 27.43  | 8,930 | 62.88 | 1,304 | 9.18  | 72    | 0.51  |
| 40-44  | 11,711 | 100.00 | 2,145  | 18.32  | 8,041 | 68.66 | 1,410 | 12.04 | 115   | 0.98  |
| 45-49  | 12,300 | 100.00 | 1,489  | 12.11  | 8,945 | 72.72 | 1,631 | 13.26 | 235   | 1.91  |
| 50-54  | 12,555 | 100.00 | 1,035  | 8.24   | 9,417 | 75.01 | 1,661 | 13.23 | 442   | 3.52  |
| 55-59  | 11,692 | 100.00 | 620    | 5.30   | 9,052 | 77.42 | 1,239 | 10.60 | 781   | 6.68  |
| 60-64  | 9,728  | 100.00 | 434    | 4.46   | 7,512 | 77.22 | 785   | 8.07  | 997   | 10.25 |
| 65-69  | 5,858  | 100.00 | 181    | 3.09   | 4,264 | 72.79 | 341   | 5.82  | 1,072 | 18.30 |
| 70-74  | 4,676  | 100.00 | 110    | 2.35   | 3,200 | 68.43 | 182   | 3.89  | 1,184 | 25.32 |
| 75-79  | 3,646  | 100.00 | 66     | 1.81   | 2,177 | 59.71 | 69    | 1.89  | 1,334 | 36.59 |
| 80-84  | 2,458  | 100.00 | 47     | 1.91   | 1,118 | 45.48 | 46    | 1.87  | 1,247 | 50.73 |
| 85-89  | 1,172  | 100.00 | 40     | 3.41   | 389   | 33.19 | 20    | 1.71  | 723   | 61.69 |
| 90-94  | 347    | 100.00 | 20     | 5.76   | 72    | 20.75 | 8     | 2.31  | 247   | 71.18 |
| 95-99  | 75     | 100.00 | 7      | 9.33   | 6     | 8.00  | 2     | 2.67  | 60    | 80.00 |
| 100歲以上 | 9      | 100.00 | 1      | 11.11  | 1     | 11.11 | 0     | 0.00  | 7     | 77.78 |

資料來源：豐原區戶政事務所。

說明：百分比計算採四捨五入進位，故個別百分比之加總可能與合計百分比有不一致之情形。

表20. 豐原區現住人口各年齡婚姻狀況-依性別分

中華民國103年底

單位：%

| 年齡別    | 總計     |        | 未婚     |        | 有偶    |       | 離婚    |       | 喪偶    |        |
|--------|--------|--------|--------|--------|-------|-------|-------|-------|-------|--------|
|        | 男      | 女      | 男      | 女      | 男     | 女     | 男     | 女     | 男     | 女      |
| 未滿15歲  | 100.00 | 100.00 | 100.00 | 100.00 | 0.00  | 0.00  | 0.00  | 0.00  | 0.00  | 0.00   |
| 15-19歲 | 100.00 | 100.00 | 99.98  | 99.75  | 0.00  | 0.21  | 0.02  | 0.04  | 0.00  | 0.00   |
| 20-24歲 | 100.00 | 100.00 | 98.25  | 95.75  | 1.44  | 3.63  | 0.30  | 0.61  | 0.00  | 0.02   |
| 25-29歲 | 100.00 | 100.00 | 87.15  | 73.19  | 11.74 | 24.24 | 1.10  | 2.49  | 0.02  | 0.07   |
| 30-34歲 | 100.00 | 100.00 | 57.55  | 39.72  | 38.25 | 53.21 | 4.16  | 6.73  | 0.04  | 0.34   |
| 35-39歲 | 100.00 | 100.00 | 32.35  | 22.82  | 59.05 | 66.47 | 8.51  | 9.81  | 0.09  | 0.90   |
| 40-44歲 | 100.00 | 100.00 | 21.41  | 15.48  | 67.34 | 69.88 | 11.10 | 12.91 | 0.16  | 1.74   |
| 45-49歲 | 100.00 | 100.00 | 13.20  | 11.07  | 73.27 | 72.21 | 12.95 | 13.55 | 0.57  | 3.17   |
| 50-54歲 | 100.00 | 100.00 | 9.49   | 7.10   | 76.73 | 73.43 | 12.93 | 13.51 | 0.85  | 5.96   |
| 55-59歲 | 100.00 | 100.00 | 5.40   | 5.22   | 81.71 | 73.50 | 10.70 | 10.50 | 2.19  | 10.78  |
| 60-64歲 | 100.00 | 100.00 | 4.02   | 4.87   | 84.58 | 70.41 | 8.17  | 7.98  | 3.23  | 16.75  |
| 65-69歲 | 100.00 | 100.00 | 3.03   | 3.15   | 83.39 | 62.59 | 6.30  | 5.36  | 7.28  | 28.90  |
| 70-74歲 | 100.00 | 100.00 | 2.25   | 2.44   | 82.24 | 55.98 | 4.60  | 3.25  | 10.91 | 38.32  |
| 75-79歲 | 100.00 | 100.00 | 2.38   | 1.32   | 77.96 | 44.07 | 2.44  | 1.43  | 17.23 | 53.18  |
| 80-84歲 | 100.00 | 100.00 | 1.91   | 1.91   | 68.92 | 26.60 | 2.19  | 1.62  | 26.98 | 69.88  |
| 85-89歲 | 100.00 | 100.00 | 2.96   | 3.80   | 55.56 | 14.08 | 2.41  | 1.11  | 39.07 | 81.01  |
| 90-94歲 | 100.00 | 100.00 | 6.38   | 5.34   | 41.84 | 6.31  | 2.84  | 1.94  | 48.94 | 86.41  |
| 95-99歲 | 100.00 | 100.00 | 25.93  | 0.00   | 22.22 | 0.00  | 0.00  | 4.17  | 51.85 | 95.83  |
| 100歲以上 | 100.00 | 100.00 | 25.00  | 0.00   | 25.00 | 0.00  | 0.00  | 0.00  | 50.00 | 100.00 |

資料來源：豐原區戶政事務所。

說明：百分比計算採四捨五入進位，故個別百分比之加總可能與合計百分比有不一致之情形。

表21. 豐原區現住人口婚姻狀況—按里別分

中華民國103年底

單位：人

| 里別  | 總計      |        | 未婚     |       | 有偶     |       | 離婚    |       | 喪偶    |      |
|-----|---------|--------|--------|-------|--------|-------|-------|-------|-------|------|
|     | 計       | %      | 計      | %     | 計      | %     | 計     | %     | 計     | %    |
| 豐原區 | 166,458 | 100.00 | 76,091 | 45.71 | 72,076 | 43.30 | 9,742 | 5.85  | 8,549 | 5.14 |
| 三村里 | 7,622   | 100.00 | 3,482  | 45.68 | 3,401  | 44.62 | 388   | 5.09  | 351   | 4.61 |
| 下街里 | 939     | 100.00 | 369    | 39.30 | 432    | 46.01 | 69    | 7.35  | 69    | 7.35 |
| 大湳里 | 3,015   | 100.00 | 1,340  | 44.44 | 1,283  | 42.55 | 201   | 6.67  | 191   | 6.33 |
| 中山里 | 1,021   | 100.00 | 436    | 42.70 | 480    | 47.01 | 41    | 4.02  | 64    | 6.27 |
| 中陽里 | 7,067   | 100.00 | 3,484  | 49.30 | 2,890  | 40.89 | 360   | 5.09  | 333   | 4.71 |
| 中興里 | 3,517   | 100.00 | 1,577  | 44.84 | 1,484  | 42.20 | 230   | 6.54  | 226   | 6.43 |
| 北陽里 | 15,833  | 100.00 | 7,453  | 47.07 | 6,901  | 43.59 | 754   | 4.76  | 725   | 4.58 |
| 北湳里 | 3,556   | 100.00 | 1,549  | 43.56 | 1,549  | 43.56 | 267   | 7.51  | 191   | 5.37 |
| 民生里 | 1,405   | 100.00 | 633    | 45.05 | 581    | 41.35 | 99    | 7.05  | 92    | 6.55 |
| 田心里 | 7,431   | 100.00 | 3,403  | 45.79 | 3,084  | 41.50 | 579   | 7.79  | 365   | 4.91 |
| 圳寮里 | 1,423   | 100.00 | 609    | 42.80 | 638    | 44.83 | 80    | 5.62  | 96    | 6.75 |
| 朴子里 | 3,907   | 100.00 | 1,689  | 43.23 | 1,744  | 44.64 | 245   | 6.27  | 229   | 5.86 |
| 西安里 | 6,473   | 100.00 | 3,023  | 46.70 | 2,731  | 42.19 | 337   | 5.21  | 382   | 5.90 |
| 西勢里 | 2,656   | 100.00 | 1,219  | 45.90 | 1,146  | 43.15 | 137   | 5.16  | 154   | 5.80 |
| 西湳里 | 10,613  | 100.00 | 4,903  | 46.20 | 4,696  | 44.25 | 554   | 5.22  | 460   | 4.33 |
| 東陽里 | 1,967   | 100.00 | 875    | 44.48 | 877    | 44.59 | 95    | 4.83  | 120   | 6.10 |
| 東勢里 | 1,848   | 100.00 | 832    | 45.02 | 800    | 43.29 | 117   | 6.33  | 99    | 5.36 |
| 東湳里 | 5,136   | 100.00 | 2,288  | 44.55 | 2,295  | 44.68 | 266   | 5.18  | 287   | 5.59 |
| 社皮里 | 11,787  | 100.00 | 5,421  | 45.99 | 4,974  | 42.20 | 836   | 7.09  | 556   | 4.72 |
| 南田里 | 3,842   | 100.00 | 1,749  | 45.52 | 1,645  | 42.82 | 223   | 5.80  | 225   | 5.86 |
| 南村里 | 6,318   | 100.00 | 2,896  | 45.84 | 2,702  | 42.77 | 407   | 6.44  | 313   | 4.95 |
| 南陽里 | 12,907  | 100.00 | 6,210  | 48.11 | 5,429  | 42.06 | 735   | 5.69  | 533   | 4.13 |
| 南嵩里 | 3,800   | 100.00 | 1,665  | 43.82 | 1,708  | 44.95 | 232   | 6.11  | 195   | 5.13 |
| 翁子里 | 3,423   | 100.00 | 1,509  | 44.08 | 1,561  | 45.60 | 166   | 4.85  | 187   | 5.46 |
| 翁明里 | 2,575   | 100.00 | 1,167  | 45.32 | 1,137  | 44.16 | 144   | 5.59  | 127   | 4.93 |
| 翁社里 | 2,472   | 100.00 | 1,114  | 45.06 | 1,088  | 44.01 | 121   | 4.89  | 149   | 6.03 |
| 頂街里 | 1,015   | 100.00 | 384    | 37.83 | 458    | 45.12 | 108   | 10.64 | 65    | 6.40 |
| 富春里 | 969     | 100.00 | 427    | 44.07 | 439    | 45.30 | 43    | 4.44  | 60    | 6.19 |
| 陽明里 | 3,569   | 100.00 | 1,725  | 48.33 | 1,492  | 41.80 | 176   | 4.93  | 176   | 4.93 |
| 葫蘆里 | 822     | 100.00 | 359    | 43.67 | 371    | 45.13 | 33    | 4.01  | 59    | 7.18 |
| 豐田里 | 12,273  | 100.00 | 5,652  | 46.05 | 5,318  | 43.33 | 696   | 5.67  | 607   | 4.95 |
| 豐圳里 | 3,778   | 100.00 | 1,683  | 44.55 | 1,635  | 43.28 | 244   | 6.46  | 216   | 5.72 |
| 豐西里 | 1,883   | 100.00 | 764    | 40.57 | 834    | 44.29 | 145   | 7.70  | 140   | 7.43 |
| 豐原里 | 2,592   | 100.00 | 1,128  | 43.52 | 1,118  | 43.13 | 198   | 7.64  | 148   | 5.71 |
| 豐榮里 | 1,343   | 100.00 | 546    | 40.66 | 622    | 46.31 | 99    | 7.37  | 76    | 5.66 |
| 鎌村里 | 5,661   | 100.00 | 2,528  | 44.66 | 2,533  | 44.74 | 317   | 5.60  | 283   | 5.00 |

資料來源：豐原區戶政事務所。

說明：百分比計算採四捨五入進位，故個別百分比之加總可能與合計百分比有不一致之情形。

表22. 豐原區現住人口婚姻狀況—按里別分(2)

中華民國103年底

單位：人

| 里別  | 總計     |        | 未婚     |        | 有偶     |        | 離婚    |       | 喪偶    |       |
|-----|--------|--------|--------|--------|--------|--------|-------|-------|-------|-------|
|     | 男      | 女      | 男      | 女      | 男      | 女      | 男     | 女     | 男     | 女     |
| 豐原區 | 82,444 | 84,014 | 40,730 | 35,361 | 35,521 | 36,555 | 4,483 | 5,259 | 1,710 | 6,839 |
| 三村里 | 3,772  | 3,850  | 1,868  | 1,614  | 1,668  | 1,733  | 164   | 224   | 72    | 279   |
| 下街里 | 460    | 479    | 194    | 175    | 222    | 210    | 33    | 36    | 11    | 58    |
| 大湳里 | 1,516  | 1,499  | 729    | 611    | 659    | 624    | 86    | 115   | 42    | 149   |
| 中山里 | 477    | 544    | 201    | 235    | 244    | 236    | 21    | 20    | 11    | 53    |
| 中陽里 | 3,389  | 3,678  | 1,834  | 1,650  | 1,335  | 1,555  | 148   | 212   | 72    | 261   |
| 中興里 | 1,737  | 1,780  | 840    | 737    | 742    | 742    | 111   | 119   | 44    | 182   |
| 北陽里 | 7,788  | 8,045  | 4,010  | 3,443  | 3,320  | 3,581  | 326   | 428   | 132   | 593   |
| 北湳里 | 1,780  | 1,776  | 842    | 707    | 796    | 753    | 112   | 155   | 30    | 161   |
| 民生里 | 681    | 724    | 329    | 304    | 291    | 290    | 38    | 61    | 23    | 69    |
| 田心里 | 3,731  | 3,700  | 1,840  | 1,563  | 1,526  | 1,558  | 291   | 288   | 74    | 291   |
| 圳寮里 | 702    | 721    | 318    | 291    | 326    | 312    | 42    | 38    | 16    | 80    |
| 朴子里 | 2,036  | 1,871  | 934    | 755    | 910    | 834    | 136   | 109   | 56    | 173   |
| 西安里 | 3,110  | 3,363  | 1,578  | 1,445  | 1,296  | 1,435  | 167   | 170   | 69    | 313   |
| 西勢里 | 1,320  | 1,336  | 664    | 555    | 553    | 593    | 68    | 69    | 35    | 119   |
| 西湳里 | 5,315  | 5,298  | 2,641  | 2,262  | 2,325  | 2,371  | 270   | 284   | 79    | 381   |
| 東陽里 | 1,006  | 961    | 473    | 402    | 447    | 430    | 55    | 40    | 31    | 89    |
| 東勢里 | 904    | 944    | 426    | 406    | 405    | 395    | 49    | 68    | 24    | 75    |
| 東湳里 | 2,682  | 2,454  | 1,301  | 987    | 1,176  | 1,119  | 138   | 128   | 67    | 220   |
| 社皮里 | 5,757  | 6,030  | 2,875  | 2,546  | 2,405  | 2,569  | 361   | 475   | 116   | 440   |
| 南田里 | 1,974  | 1,868  | 966    | 783    | 840    | 805    | 124   | 99    | 44    | 181   |
| 南村里 | 3,044  | 3,274  | 1,481  | 1,415  | 1,327  | 1,375  | 172   | 235   | 64    | 249   |
| 南陽里 | 6,214  | 6,693  | 3,253  | 2,957  | 2,566  | 2,863  | 291   | 444   | 104   | 429   |
| 南嵩里 | 1,941  | 1,859  | 904    | 761    | 875    | 833    | 115   | 117   | 47    | 148   |
| 翁子里 | 1,780  | 1,643  | 843    | 666    | 804    | 757    | 91    | 75    | 42    | 145   |
| 翁明里 | 1,270  | 1,305  | 630    | 537    | 561    | 576    | 52    | 92    | 27    | 100   |
| 翁社里 | 1,258  | 1,214  | 606    | 508    | 554    | 534    | 64    | 57    | 34    | 115   |
| 頂街里 | 491    | 524    | 207    | 177    | 237    | 221    | 38    | 70    | 9     | 56    |
| 富春里 | 488    | 481    | 228    | 199    | 215    | 224    | 31    | 12    | 14    | 46    |
| 陽明里 | 1,695  | 1,874  | 901    | 824    | 683    | 809    | 79    | 97    | 32    | 144   |
| 葫蘆里 | 412    | 410    | 191    | 168    | 188    | 183    | 21    | 12    | 12    | 47    |
| 豐田里 | 6,119  | 6,154  | 3,058  | 2,594  | 2,610  | 2,708  | 334   | 362   | 117   | 490   |
| 豐圳里 | 1,910  | 1,868  | 921    | 762    | 833    | 802    | 117   | 127   | 39    | 177   |
| 豐西里 | 919    | 964    | 395    | 369    | 435    | 399    | 63    | 82    | 26    | 114   |
| 豐原里 | 1,252  | 1,340  | 588    | 540    | 561    | 557    | 81    | 117   | 22    | 126   |
| 豐榮里 | 626    | 717    | 267    | 279    | 313    | 309    | 35    | 64    | 11    | 65    |
| 鎌村里 | 2,888  | 2,773  | 1,394  | 1,134  | 1,273  | 1,260  | 159   | 158   | 62    | 221   |

資料來源：豐原區戶政事務所。

表23. 豐原區近年結婚率及離婚率

單位：對、‰

| 年別     | 結婚    |      | 離婚  |      |
|--------|-------|------|-----|------|
|        | 對數    | 結婚率  | 對數  | 離婚率  |
| 民國93年  | 859   | 5.27 | 412 | 2.53 |
| 民國94年  | 970   | 5.93 | 397 | 2.43 |
| 民國95年  | 957   | 5.84 | 401 | 2.45 |
| 民國96年  | 916   | 5.57 | 400 | 2.43 |
| 民國97年  | 1,132 | 6.86 | 336 | 2.04 |
| 民國98年  | 771   | 4.67 | 344 | 2.08 |
| 民國99年  | 968   | 5.85 | 358 | 2.17 |
| 民國100年 | 1,151 | 6.95 | 335 | 2.02 |
| 民國101年 | 1,011 | 6.1  | 332 | 2    |
| 民國102年 | 1,043 | 6.28 | 336 | 2.02 |
| 民國103年 | 1,023 | 6.15 | 357 | 2.15 |

資料來源：豐原區戶政事務所。



表24. 豐原區各里結婚率及離婚率

中華民國103年

單位：對、‰

| 里別  | 結婚 |       | 離婚 |      |
|-----|----|-------|----|------|
|     | 對數 | 粗結婚率  | 對數 | 粗離婚率 |
| 三村里 | 38 | 4.97  | 16 | 2.09 |
| 下街里 | 3  | 3.17  | 3  | 3.17 |
| 大湳里 | 24 | 7.88  | 8  | 2.63 |
| 中山里 | 5  | 4.81  | 2  | 1.92 |
| 中陽里 | 35 | 4.96  | 11 | 1.56 |
| 中興里 | 10 | 2.82  | 8  | 2.25 |
| 北陽里 | 88 | 5.57  | 37 | 2.34 |
| 北湳里 | 23 | 6.48  | 9  | 2.54 |
| 民生里 | 10 | 7.19  | 1  | 0.72 |
| 田心里 | 35 | 4.72  | 15 | 2.02 |
| 圳寮里 | 12 | 8.65  | 5  | 3.60 |
| 朴子里 | 23 | 5.88  | 14 | 3.58 |
| 西安里 | 35 | 5.39  | 12 | 1.85 |
| 西勢里 | 73 | 27.60 | 22 | 8.32 |
| 西湳里 | 11 | 1.04  | 2  | 0.19 |
| 東陽里 | 11 | 5.58  | 4  | 2.03 |
| 東勢里 | 36 | 19.56 | 5  | 2.72 |
| 東湳里 | 12 | 2.34  | 2  | 0.39 |
| 社皮里 | 69 | 5.85  | 24 | 2.04 |
| 南田里 | 25 | 6.49  | 16 | 4.16 |
| 南村里 | 39 | 6.21  | 21 | 3.35 |
| 南陽里 | 84 | 6.50  | 20 | 1.55 |
| 南嵩里 | 15 | 3.96  | 4  | 1.06 |
| 翁子里 | 28 | 8.21  | 7  | 2.05 |
| 翁明里 | 20 | 7.87  | 3  | 1.18 |
| 翁社里 | 24 | 9.88  | 2  | 0.82 |
| 頂街里 | 4  | 3.91  | 5  | 4.89 |
| 富春里 | 8  | 8.20  | —  | 0.00 |
| 陽明里 | 24 | 6.71  | 1  | 0.28 |
| 葫蘆里 | 5  | 6.09  | 1  | 1.22 |
| 豐田里 | 87 | 7.09  | 36 | 2.93 |
| 豐圳里 | 32 | 8.56  | 13 | 3.48 |
| 豐西里 | 11 | 5.81  | 4  | 2.11 |
| 豐原里 | 15 | 5.79  | 4  | 1.54 |
| 豐榮里 | 6  | 4.46  | 3  | 2.23 |
| 謙村里 | 43 | 7.63  | 17 | 3.02 |

資料來源：豐原區戶政事務所。

## 臺中市豐原區國民教育概況

中華民國 103 年

編 印 者：臺中市豐原區公所會計室

地 址：臺中市豐原區市政路 2 號

電 話：04-25222106 轉 380~383

出版日期：中華民國 104 年 6 月

本刊同時登載於臺中市豐原區公所網站，

網址為 <http://www.fengyuan.taichung.gov.tw/>

