

# 臺中市豐原區社皮里簡易疏散避難地圖 Shepi Vil., Fengyuan District, Taichung City Simple Evacuation Map No.6600900-019

防災資訊表 Information Table
災害通報單位 Notification Unit
臺中市災害應變中心 Taichung EOC 04-23811119#567 豐原區災害應變中心 Fengyuan District EOC Exit 04-25222106 警察局豐原分局 Police Department 04-25224684 消防局豐原分隊 Fire Department 04-25222300 1999臺中市民一碼通 Citizen Helpline 1999

防災資訊網站 Emergency Information website
 經濟部水利署防災資訊服務網 Water Resources Agency, Ministry of Economic Affairs <a href="https://fhy.wra.gov.tw/fhyv2/">https://fhy.wra.gov.tw/fhyv2/</a>  行政院農委會土石流防災資訊網 Debris Flow Disaster Prevention Information <a href="https://246.swcb.gov.tw/">https://246.swcb.gov.tw/</a>  NCDR災害情資網 National Science and Technology Center for Disaster Reduction <a href="https://ceodss.ncdr.nat.gov.tw/">https://ceodss.ncdr.nat.gov.tw/</a>  臺中市政府水利局防災資訊網 Water Resources Bureau of Taichung City Government <a href="https://wrbeochi.taichung.gov.tw/TCSAFE/">https://wrbeochi.taichung.gov.tw/TCSAFE/</a>

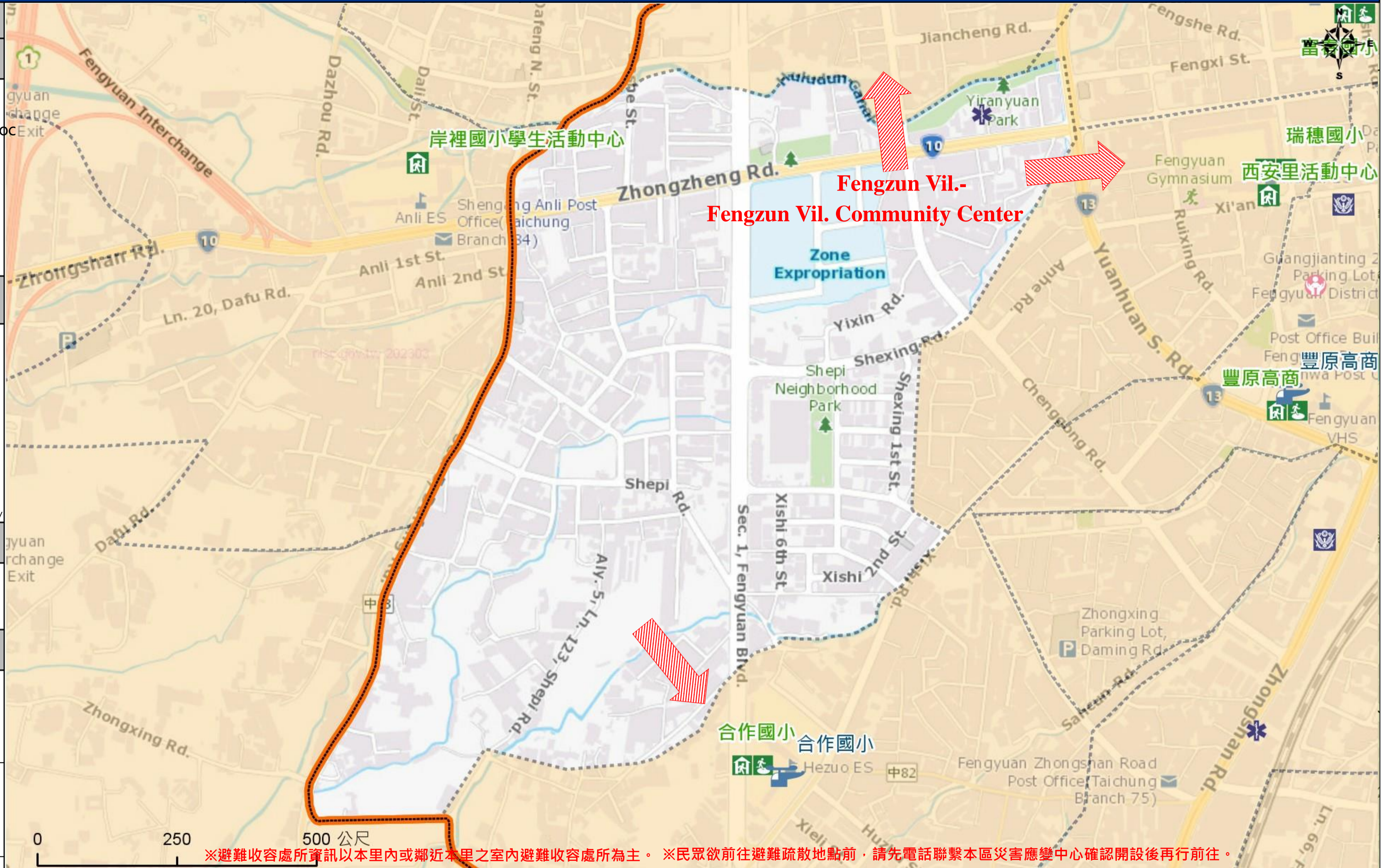
緊急聯絡人 Emergency Contact person
里長 Chief of Shepi Vil. 涂力旋 TU, LI-HSUAN 電話 Tel. : (04)25122130 手機 Phone Number : 0919-679899

避難收容處所 Evacuation Shelter
名稱(Name) : Ho-Dsuo Elementary School (水震) 地址(add.) : No. 410, Xishi Rd. 聯絡電話(Tel.) : 04-25323241#103 容納人數(Capacity) : 40+60人(peple)
名稱(Name) : Fengzun Vil. Community Center New (水震) 地址(add.) : No. 520, Chenggong Rd. 聯絡電話(Tel.) : 04-25206740 容納人數(Capacity) : 100+0人(peple)



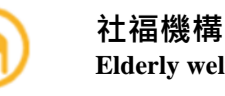


名稱(Name) : Ruei Suei Elementary School (水震) 地址(add.) : No. 72, Xi'an St. 聯絡電話(Tel.) : 04-25262064#732 容納人數(Capacity) : 300+700人 (peple)
--

直升機停機處 Heliport Info
名稱 : 合作國小 轄區分隊(電話) : 豐南分隊(04-25123119)

豐原區區公所2023年8月製作  
Made in Aug 2023 by Fengyuan District, Taichung City



※避難收容處所資訊以本里內或鄰近本里之室內避難收容處所為主。※民眾欲前往避難疏散地點前，請先電話聯繫本區災害應變中心確認開設後再行前往。

圖例 legend	防災 Disaster	道路 Road		設施 Facilities			界線 Administrative boundary						
		避難疏散方向 Evacuation route		一般道路 Road		省道 Provincial Road		室外避難處所 Outdoor Shelter		室內避難處所 Indoor Shelter		民生物資儲備處所 Material reserve	
	歷史淹水點位 History Flooding Point		縣道 County highway		快速道路 Expressway		醫療機構 Medical Facility		警察單位 Police Departmet		消防單位 Fire Department		里行政界線 Village level
	歷史坡地災害 History slope point		國道 Highway		臺灣鐵路 TRA		社福機構(身障) Disabled Persons		社福機構(老人) Elderly welfare institution		社福機構(兒少) Children welfare		直升機停機處 Heliport
			臺灣高鐵 THSR		台中捷運 TMRT		一般護理之家 Nursing Home		災害應變中心 Emergency Operation Center		直升機停機處 Heliport		臺中市市民防災手冊 Taichung Citizen Disaster Prevention Guide